



sparco

Teamwork

**SAFETY SHOES
& WORKWEAR**



Standard 8856-2018
DC.142.21.0
sparco
valid after: 2033

sparco

ORACLE

СЪМЪХАНА

Red Bull
RACING

sparco

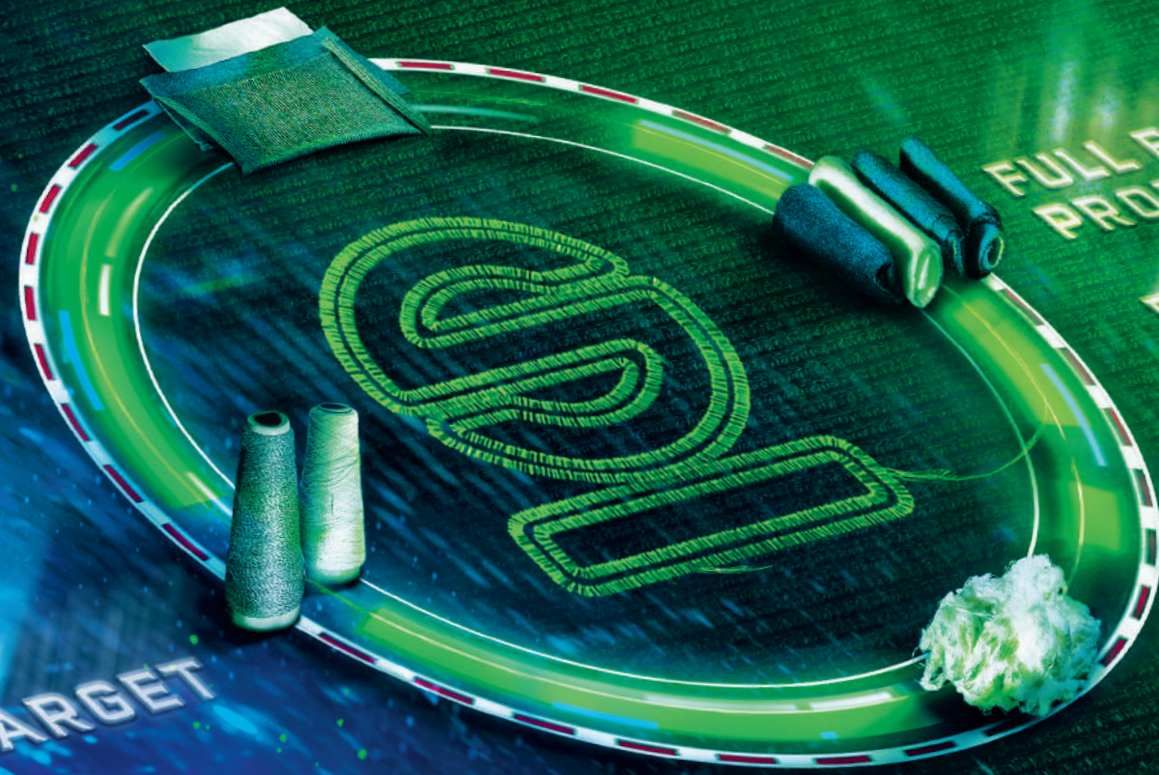
CATÁLOGO 2024 / ESPAÑOL



NUESTRA CARRERA HACIA LA SOSTENIBILIDAD

PARENTAL POLICY
3 STARS IN THE
LEGALITY RATING
CARBON
NEUTRALITY TARGET

FULL EFFICIENCY
PRODUCT LINE
RENEWABLE ENERGY
REFORESTING



Descubra nuestros proyectos
**AMBIENTALES, SOCIALES y
GUBERNAMENTALES (ASG)**

TECNOLOGÍA Y SEGURIDAD EN EL MOTORSPORT Y EN EL TRABAJO



LOS MEJORES EQUIPOS DE FORMULA 1 ELIGEN SPARCO



Cuando se piensa en el concepto de **seguridad**, la conexión con **Sparco** es casi automática. Sparco ha sido proveedor oficial de seguridad de **los equipos más importantes del mundo** durante más de cuarenta años. En el deporte más peligroso del mundo: **MOTORSPORT**.

Sparco Teamwork es la colección de **calzado y vestuario laboral**, en la que la **seguridad, la ligereza y el diseño** se inspiran en la experiencia del automovilismo. Todo ello es la clave del trabajo realizado y con el mismo objetivo: garantizar el **máximo rendimiento**.



**WELCOME
TO THE
SPARCO
WORLD.**

SAFETY RUNNER
ÍNDICE
OF WORKWEAR

SPARCO / CATÁLOGO 2024

**CALZADO
DE SEGURIDAD**

p. 8 - 53



**VESTUARIO
LABORAL**

p. 54 - 81



**GUANTES
DE TRABAJO**

p. 82 - 85



**MATERIAL
PARA EXPOSICIÓN**

p. 86 - 89



OUTLET

p. 90 - 93



TE A MODO DE TECNOLOGÍA U GYM WORK



Los calzados SPARCO TEAMWORK se desarrollan utilizando las mejores tecnologías en cuanto a suelas y suelas intermedias, con el fin de optimizar el esfuerzo que se produce al caminar en la planta del pie, donde se concentran los mayores esfuerzos para el usuario, devolviendo así el 70% de la ENERGÍA producida.

Este beneficio comporta ventajas en el uso de calzado SPARCO TEAMWORK como:

- menos cansancio al final del día, mejorando así los reflejos y la atención ante los peligros de resbalones y tropezones.
- menor esfuerzo al caminar.
- menos tensión en la espalda y la columna.
- relajación muscular.

FLEXGRIP+



Suela de poliuretano bidensidad súper ligera con especial diseño de los tacos que garantizan el máximo agarre en todas las condiciones de uso y en todas las condiciones de flexión.

MULTIGRIP



Suela superligera con efecto amortiguador, gracias a una gruesa pero ultraligera suela intermedia de EVA. Parte inferior en goma MULTIGRIP.

CROSSGRIP



Suela superligera con suela intermedia de PHYLON y base en goma CROSSGRIP con tacos que garantizan un alto agarre incluso en superficies altamente irregulares.

R-FLEX



Suela superligera en poliuretano monodensidad diseñada para uso intensivo donde hay frecuentes flexiones del pie.

PRISMFLEX



Suela superligera con suela intermedia de EVA y zona inferior en caucho real con textura PRISMA que permite un alto agarre en cualquier condición de flexión del pie.

FLATGRIP



Suela superligera en poliuretano bi-densidad de derivación RACING diseñada ergonómicamente sobre la planta del pie para asegurar una alta superficie de apoyo.

DYNATECH



Suela de poliuretano bi-densidad con absorción de energía en el talón con canales de drenaje autolimpiantes que garantizan siempre máximo agarre.

STREETTECH



Suela superligera en poliuretano bi-densidad diseñada para un uso dinámico y poder moverse con seguridad y comodidad en todas las situaciones.

WAVE TECH



Suela superligera con suela intermedia de PHYLON, parte inferior en goma. Ideal para todos los usos, también para exteriores en el tiempo libre.

PAISAJADA
CALZADO
DE SEGURIDAD
DE SEGURIDAD



LÍNEA ORACLE RED BULL RACING

GRACIAS AL ACUERDO CON EL EQUIPO DE FORMULA1 "ORACLE RED BULL RACING", SPARCO HA DESARROLLADO UNA VERSIÓN ESPECIAL DEL MODELO GYMKHANA CON MATERIALES DE ALTA CALIDAD Y LINEA RED BULL RACING SOBRE NOBUK MATE. PARA QUIENES BUSCAN SEGURIDAD Y RENDIMIENTO, CON PLENO ESPÍRITU MOTORSPORT.

Perfiles autolimpiantes para la salida de líquidos.

Refuerzos grabados para una mayor resistencia al deslizamiento.

Separaciones autolimpiantes para el drenaje de líquidos.



ENTRE SUELA EN EVA SUPER LIGERA. PARTE INFERIOR EN GOMA HRO.

NEW

CE EN ISO 20345:2022



RED BULL **ESD** S3S SR FO HRO

07535RB..BMRS



€ 87.00 IVA NO INCLUIDO

EMPEINE:
En Nobuk y piel velour hidro repelente.
Segundo par de cordones de combinación de color incluido.

REVESTIMIENTO INTERIOR:
tejido transpirable microperforado 3D.

PLANTILLA EXTRAÍBLE:
en PU, Termo-formada, ergonómica y antiestática.

PLANTILLA ANTI PERFORACIÓN:
de fibra textil "zero-perforazione".

PUNTERA:
en composite no magnético, aislante, resistente a 200J.

SUELA:
suela intermedia de EVA y suela inferior en goma nitrilica HRO con absorción de energía en el talón.

TALLAS:
36-48

OFFICIAL LICENSED PRODUCT



LÍNEA GYMKHANA

CALZADO DE SEGURIDAD

DE ESTILO SNEAKER, CON SUELA INTERMEDIA DE EVA Y PARTE INFERIOR EN GOMA "MULTIGRIP". EMPEINE EN MICROFIBRA VELOUR Y TEJIDO MICRO PERFORADO DE ALTA TRANSPIRABILIDAD. CÓMODOS PARA TODOS LOS USOS.



ENTRE SUELA EN EVA SUPER LIGERA. PARTE INFERIOR EN GOMA MULTIGRIP.

EN ISO 20345:2011



DANI S1P SRC

07527..BMGF



€ 78.00 IVA NO INCLUIDO

EMPEINE: en microfibra velour y tejido microperforado transpirable. Segundo par de cordones de combinación de color incluido.

REVESTIMIENTO INTERIOR: tejido transpirable microperforado 3D.

PLANTILLA EXTRAÍBLE: en PU, Termo-formada, ergonómica y antiestática.

PLANTILLA ANTI PERFORACIÓN: de fibra textil "zero-perforazione".

PUNTERA: en composite no magnético, aislante, resistente a 200J.

SUELA: suela intermedia de EVA y suela inferior en goma nitrilica con absorción de energía en el talón.

TALLAS: 36-48

SEB S1P SRC

07527..VSLI



€ 78.00 IVA NO INCLUIDO

EMPEINE: en microfibra velour y tejido microperforado transpirable. Segundo par de cordones de combinación de color incluido.

REVESTIMIENTO INTERIOR: tejido transpirable microperforado 3D.

PLANTILLA EXTRAÍBLE: en PU, Termo-formada, ergonómica y antiestática.

PLANTILLA ANTI PERFORACIÓN: de fibra textil "zero-perforazione".

PUNTERA: en composite no magnético, aislante, resistente a 200J.


SUELA: suela intermedia de EVA y suela inferior en goma nitrilica con absorción de energía en el talón.

TALLAS: 36-48

LÍNEA GYMKHANA



CALZADO DE SEGURIDAD EN PIEL NOBUCK Y PIEL VELOUR HIDRO REPELENTE DE ALTA CALIDAD. SUELA INTERMEDIA EN EVA Y SUELA INFERIOR EN GOMA HRO, CON REFUERZO DE TPU EN LA ZONA DEL TALÓN. CÓMODOS PARA TODOS LOS USOS.

EN ISO 20345:2011 



ENTRE SUELA EN EVA SUPER LIGERA. PARTE INFERIOR EN GOMA MULTIGRIP HRO.



TACOMA ESD S3 SRC HRO

07535..BMRS



€ 80.00 IVA NO INCLUIDO

EMPEINE:
En Nobuk y piel velour hidro repelente.
Segundo par de cordones de combinación de color incluido.

REVESTIMIENTO INTERIOR:
tejido transpirable microperforado 3D.

PLANTILLA EXTRAÍBLE:
en PU, Termo-formada, ergonómica y antiestática.

PLANTILLA ANTI PERFORACIÓN:
de fibra textil "zero-perforazione".

PUNTERA:
en composite no magnético, aislante, resistente a 200J.

SUELA:
suela intermedia de EVA y suela inferior en goma nitrílica HRO con absorción de energía en el talón.

TALLAS:
36-48

OLYMPUS ESD S3 SRC HRO

07536..BMRS



€ 87.00 IVA NO INCLUIDO

EMPEINE:
En Nobuk y piel velour hidro repelente.
Segundo par de cordones de combinación de color incluido.

REVESTIMIENTO INTERIOR:
tejido transpirable microperforado 3D.

PLANTILLA EXTRAÍBLE:
en PU, Termo-formada, ergonómica y antiestática.

PLANTILLA ANTI PERFORACIÓN:
de fibra textil "zero-perforazione".

PUNTERA:
en composite no magnético, aislante, resistente a 200J.

SUELA:
suela intermedia de EVA y suela inferior en goma nitrílica HRO con absorción de energía en el talón.

TALLAS:
36-48

CHESTER ESD S3 SRC HRO

07535..GSVF



€ 80.00 IVA NO INCLUIDO

EMPEINE:
En Nobuk y piel velour hidro repelente.
Segundo par de cordones de combinación de color incluido.

REVESTIMIENTO INTERIOR:
tejido transpirable microperforado 3D.

PLANTILLA EXTRAÍBLE:
en PU, Termo-formada, ergonómica y antiestática.

PLANTILLA ANTI PERFORACIÓN:
de fibra textil "zero-perforazione".

PUNTERA:
en composite no magnético, aislante, resistente a 200J.

SUELA:
suela intermedia de EVA y suela inferior en goma nitrílica HRO con absorción de energía en el talón.

TALLAS:
36-48

ACROPOLIS ESD S3 SRC HRO

07536..GSAF



€ 87.00 IVA NO INCLUIDO

EMPEINE:
En Nobuk y piel velour hidro repelente.
Segundo par de cordones de combinación de color incluido.

REVESTIMIENTO INTERIOR:
tejido transpirable microperforado 3D.

PLANTILLA EXTRAÍBLE:
en PU, Termo-formada, ergonómica y antiestática.

PLANTILLA ANTI PERFORACIÓN:
de fibra textil "zero-perforazione".

PUNTERA:
en composite no magnético, aislante, resistente a 200J.

SUELA:
suela intermedia de EVA y suela inferior en goma nitrílica HRO con absorción de energía en el talón.

TALLAS:
36-48

LÍNEA MARTINI RACING

CALZADO DE SEGURIDAD EN PIEL NOBUCK Y PIEL VELOUR. CON IMAGEN ESPECIAL MARTINI RACING. SUELA COMBINADA EN EVA PARTE INTERMEDIA Y PARTE INFERIOR EN GOMA HRO; REFUERZO DE TPU EN EL TALÓN. CÓMODA PARA TODOS LOS USOS.



OFFICIAL LICENSED PRODUCTS



NEW
EN ISO 20345:2022

MONDOPOINT
11

MULTIGRIP

FLEXGRIP+



Separaciones autolimpiantes para el drenaje de líquidos.

Refuerzos grabados para una mayor resistencia al deslizamiento.

Perfiles autolimpiantes para la salida de líquidos.



Perfiles laminados para mayor resistencia al deslizamiento.

Talón diseñado para el cumplimiento de la norma de trabajos en escalera (LG - altura del talón \geq 10 mm).

Perfiles laminares que aumentan la adherencia para norma SR.

MARTINI ESD S1PS SR FO HRO

07527MR..BM



EMPEINE: en microfibra velour y tejido microperforado transpirable. Segundo par de cordones de combinación de color incluido.

REVESTIMIENTO INTERIOR: tejido transpirable microperforado 3D.

PLANTILLA EXTRAÍBLE: en PU, Termo-formada, ergonómica y antiestática.

PLANTILLA ANTI PERFORACIÓN: de fibra textil "zero-perforazione".

PUNTERA: en composite no magnético, aislante, resistente a 200J.

SUELA: suela intermedia de EVA y suela inferior en goma nitrílica HRO con absorción de energía en el talón.

TALLAS: 36-48



€ 82.00 IVA NO INCLUIDO

MONTECARLO ESD S3S SR FO HRO

07535MR..BM



EMPEINE: En Nobuk y piel velour hidro repelente. Segundo par de cordones de combinación de color incluido.

REVESTIMIENTO INTERIOR: tejido transpirable microperforado 3D.

PLANTILLA EXTRAÍBLE: en PU, Termo-formada, ergonómica y antiestática.

PLANTILLA ANTI PERFORACIÓN: de fibra textil "zero-perforazione".

PUNTERA: en composite no magnético, aislante, resistente a 200J.

SUELA: suela intermedia de EVA y suela inferior en goma nitrílica HRO con absorción de energía en el talón.

TALLAS: 36-48



€ 87.00 IVA NO INCLUIDO

SANREMO ESD S3S SR FO LG

07537MR..BMRS



EMPEINE: en piel velour hidro repelente de alta calidad y refuerzos en microfibra. Segundo par de cordones de combinación de color incluido.

REVESTIMIENTO INTERIOR: Tejido 3D microperforado del alta transpirabilidad.

PLANTILLA EXTRAÍBLE: antiestática en PU termoformado ergonómico.

PLANTILLA ANTI PERFORACIÓN: en fibra textil ultraligera perforazione-zero (PS - clavo \varnothing 3,0 mm).

PUNTERA: en fibra de vidrio no magnética, aislante, resistente a impacto de 200J.

SUELA: PU de doble densidad con absorción de energía en el talón + LG.

TALLAS: 35-48



€ 70.00 IVA NO INCLUIDO

LÍNEA INDY



CALZADO DE SEGURIDAD CONFORME A LA NUEVA EN ISO 20345:2022, EN PIEL VELOUR PERFORADA DE ALTA CALIDAD, SUELA PU BI-DENSIDAD "FLEXGRIP+" CON DISEÑO ESPECIAL DE LA ZONA DEL TACÓN CONFORME A LOS REQUISITOS PARA TRABAJOS EN ESCALERA CON PELDAÑOS (LADDER GRIP - LG). CÓMODO Y TRANSPIRABLE PARA TRABAJAR SIEMPRE DE FORMA ÁGIL Y DINÁMICA.

PS Resistencia a la perforación (mín. 1100 N y cada valor individual \geq 950 N) Inserto no metálico: d=3,0 mm (clavo cónico).

SR Resistencia al deslizamiento - sobre suelo de cerámica con glicerina.

LG Sujeción para escalera.

P. 97



SUELA INYECTADA DE PU BI-DENSIDAD "FLEXGRIP+" CON DISEÑO ESPECIAL DE LA ZONA DEL TACÓN CONFORME A LOS REQUISITOS PARA TRABAJOS EN ESCALERA CON PELDAÑOS (LADDER GRIP - LG).

NEW
EN ISO 20345:2022



FELIX ESD S1PS SR FO LG

07538..GRVF



NEW

€ 62.00 IVA NO INCLUIDO

EMPEINE: en piel velour perforada y refuerzos en microfibra. Segundo par de cordones de combinación de color incluido.

REVESTIMIENTO INTERIOR: Tejido 3D microperforado del alta transpirabilidad.

PLANTILLA EXTRAÍBLE: en PU, Termo-formada, ergonómica y antiestática.

PLANTILLA ANTI PERFORACIÓN: en fibra textil ultraligera perforazione-zero (PS - clavo \varnothing 3,0 mm).

PUNTERA: en fibra de vidrio no magnética, aislante, resistente a impacto de 200J.

SUELA: PU de doble densidad con absorción de energía en el talón + LG.

TALLAS: 35-48

COLTON ESD S1PS SR FO LG

07538..TAGI



NEW

€ 62.00 IVA NO INCLUIDO

EMPEINE: en piel velour perforada y refuerzos en microfibra. Segundo par de cordones de combinación de color incluido.

REVESTIMIENTO INTERIOR: Tejido 3D microperforado del alta transpirabilidad.

PLANTILLA EXTRAÍBLE: en PU, Termo-formada, ergonómica y antiestática.

PLANTILLA ANTI PERFORACIÓN: en fibra textil ultraligera perforazione-zero (PS - clavo \varnothing 3,0 mm).

PUNTERA: en fibra de vidrio no magnética, aislante, resistente a impacto de 200J.

SUELA: PU de doble densidad con absorción de energía en el talón + LG.

TALLAS: 35-48

TEXAS ESD S1PS SR FO LG

07538..GSGF



€ 62.00 IVA NO INCLUIDO

EMPEINE: en piel velour perforada y refuerzos en microfibra. Segundo par de cordones de combinación de color incluido.

REVESTIMIENTO INTERIOR: Tejido 3D microperforado del alta transpirabilidad.

PLANTILLA EXTRAÍBLE: en PU, Termo-formada, ergonómica y antiestática.

PLANTILLA ANTI PERFORACIÓN: en fibra textil ultraligera perforazione-zero (PS - clavo \varnothing 3,0 mm).

PUNTERA: en fibra de vidrio no magnética, aislante, resistente a impacto de 200J.

SUELA: PU de doble densidad con absorción de energía en el talón + LG.

TALLAS: 35-48

DETROIT ESD S1PS SR FO LG

07538..NRGS



€ 62.00 IVA NO INCLUIDO

EMPEINE: en piel velour perforada y refuerzos en microfibra. Segundo par de cordones de combinación de color incluido.

REVESTIMIENTO INTERIOR: Tejido 3D microperforado del alta transpirabilidad.

PLANTILLA EXTRAÍBLE: en PU, Termo-formada, ergonómica y antiestática.

PLANTILLA ANTI PERFORACIÓN: en fibra textil ultraligera perforazione-zero (PS - clavo \varnothing 3,0 mm).

PUNTERA: en fibra de vidrio no magnética, aislante, resistente a impacto de 200J.

SUELA: PU de doble densidad con absorción de energía en el talón + LG.

TALLAS: 35-48

LÍNEA INDY LUNGA

CALZADO DE SEGURIDAD CONFORME A LA NUEVA EN ISO 20345:2022, EN TEJIDO TÉCNICO PERFORADO DE ALTA CALIDAD, PIEL VELOUR Y REFUERZOS EN MICROFIBRA. SUELA PU BI-DENSIDAD "FLEXGRIP+" CON DISEÑO ESPECIAL DE LA ZONA DEL TACÓN CONFORME A LOS REQUISITOS PARA TRABAJOS EN ESCALERA CON PELDAÑOS (LADDER GRIP - LG). CÓMODO Y TRANSPIRABLE PARA TRABAJAR SIEMPRE DE FORMA ÁGIL Y DINÁMICA.



Perfiles laminares que aumentan la adherencia para norma SR.

Perfiles laminados para mayor resistencia al deslizamiento.

Talón diseñado para el cumplimiento de la norma de trabajos en escalera (LG - altura del talón \geq 10 mm).



FLEXGRIP+

SUELA INYECTADA DE PU BI-DENSIDAD "FLEXGRIP+" CON DISEÑO ESPECIAL DE LA ZONA DEL TACÓN CONFORME A LOS REQUISITOS PARA TRABAJOS EN ESCALERA CON PELDAÑOS (LADDER GRIP - LG).



NEW

EN ISO 20345:2022

PS Resistencia a la perforación (mín. 1100 N y cada valor individual \geq 950 N) Inserto no metálico: d=3,0 mm (clavo cónico).

SR Resistencia al deslizamiento - sobre suelo de cerámica con glicerina.

LG Sujeción para escalera.

P. 97

PATO **ESD** S1PS SR FO LG

07539..GRAF



EMPEINE: en tejido técnico de alta transpiración y refuerzos en microfibra. **Segundo par de cordones de combinación de color incluido.**

NEW



€ 62.00 IVA NO INCLUIDO

REVESTIMIENTO INTERIOR: Tejido 3D microperforado del alta transpirabilidad.

PLANTILLA EXTRAÍBLE: en PU, Termo-formada, ergonómica y antiestática.

PLANTILLA ANTI PERFORACIÓN: en fibra textil ultraligera perforazione-zero (PS - clavo \varnothing 3,0 mm).

PUNTERA: en fibra de vidrio no magnética, aislante, resistente a impacto de 200J

SUELA: PU de doble densidad con absorción de energía en el talón + LG.

TALLAS: 35-48

SONOMA **ESD** S1PS SR FO LG

07539..GSVF



EMPEINE: en tejido técnico de alta transpiración, piel velour y refuerzos en microfibra. **Segundo par de cordones de combinación de color incluido.**



€ 62.00 IVA NO INCLUIDO

REVESTIMIENTO INTERIOR: Tejido 3D microperforado del alta transpirabilidad.

PLANTILLA EXTRAÍBLE: en PU, Termo-formada, ergonómica y antiestática.

PLANTILLA ANTI PERFORACIÓN: en fibra textil ultraligera perforazione-zero (PS - clavo \varnothing 3,0 mm).

PUNTERA: en fibra de vidrio no magnética, aislante, resistente a impacto de 200J

SUELA: PU de doble densidad con absorción de energía en el talón + LG.

TALLAS: 35-48

EDMONTON **ESD** S1PS SR FO LG

07539..TAGI



EMPEINE: en tejido técnico de alta transpiración, piel velour y refuerzos en microfibra. **Segundo par de cordones de combinación de color incluido.**



€ 62.00 IVA NO INCLUIDO

REVESTIMIENTO INTERIOR: Tejido 3D microperforado del alta transpirabilidad.

PLANTILLA EXTRAÍBLE: en PU, Termo-formada, ergonómica y antiestática.

PLANTILLA ANTI PERFORACIÓN: en fibra textil ultraligera perforazione-zero (PS - clavo \varnothing 3,0 mm).

PUNTERA: en fibra de vidrio no magnética, aislante, resistente a impacto de 200J

SUELA: PU de doble densidad con absorción de energía en el talón + LG.

TALLAS: 35-48

LÍNEA INDY



MONDOPOINT 11

NEW

CE EN ISO 20345:2022

CALZADO DE SEGURIDAD CONFORME A LA NUEVA EN ISO 20345:2022, EN PIEL VELOUR O NOBUCK HIDRO REPELENTE DEL ALTA CALIDAD Y REFUERZOS EN MICROFIBRA SUELA PU BI-DENSIDAD "FLEXGRIP+" CON DISEÑO DE LA ZONA DEL TACÓN ESPECIAL CONFORME LOS REQUISITOS PARA TRABAJOS EN ESCALERA CON PELDAÑOS (LADDER GRIP - LG). CÓMODO Y TRANSPIRABLE PARA TRABAJAR SIEMPRE DE FORMA ÁGIL Y DINÁMICA.

PS Resistencia a la perforación (mín. 1100 N y cada valor individual \geq 950 N) Inserto no metálico: d=3,0 mm (clavo cónico).

SR Resistencia al deslizamiento - sobre suelo de cerámica con glicerina.

LG Sujeción para escalera.

P. 97

Perfiles laminares que aumentan la adherencia para norma SR.

Perfiles laminados para mayor resistencia al deslizamiento.

Talón diseñado para el cumplimiento de la norma de trabajos en escalera (LG - altura del talón \geq 10 mm).



SUELA INYECTADA DE PU BI-DENSIDAD "FLEXGRIP+" CON DISEÑO ESPECIAL DE LA ZONA DEL TACÓN CONFORME A LOS REQUISITOS PARA TRABAJOS EN ESCALERA CON PELDAÑOS (LADDER GRIP - LG).



FLEXGRIP+

BALTIMORA ESD S3S SR FO LG

07537..BMGF



€ 65.00 IVA NO INCLUIDO

EMPEINE: en piel velour hidro repelente de alta calidad y refuerzos en microfibra. **Segundo par de cordones de combinación de color incluido.**

REVESTIMIENTO INTERIOR: Tejido 3D microperforado del alta transpirabilidad.

PLANTILLA EXTRAÍBLE: antiestática en PU termoformado ergonómico.

PLANTILLA ANTI PERFORACIÓN: en fibra textil ultraligera perforazione-zero (PS - clavo \varnothing 3,0 mm).

PUNTERA: en fibra de vidrio no magnética, aislante, resistente a impacto de 200J.

SUELA: PU de doble densidad con absorción de energía en el talón + LG.

TALLAS: 35-48

RICHMOND ESD S3S SR FO LG

07541..BMGF



€ 70.00 IVA NO INCLUIDO

EMPEINE: en nobuck hidro repelente y refuerzos en microfibra. **Segundo par de cordones de combinación de color incluido.**

REVESTIMIENTO INTERIOR: Tejido 3D microperforado del alta transpirabilidad.

PLANTILLA EXTRAÍBLE: antiestática en PU termoformado ergonómico.

PLANTILLA ANTI PERFORACIÓN: en fibra textil ultraligera perforazione-zero (PS - clavo \varnothing 3,0 mm).

PUNTERA: en fibra de vidrio no magnética, aislante, resistente a impacto de 200J.

SUELA: PU de doble densidad con absorción de energía en el talón + LG.

TALLAS: 35-48

CHARLOTTE ESD S3S SR FO LG

07537..GSAZ



€ 65.00 IVA NO INCLUIDO

EMPEINE: en piel velour hidro repelente de alta calidad y refuerzos en microfibra. **Segundo par de cordones de combinación de color incluido.**

REVESTIMIENTO INTERIOR: Tejido 3D microperforado del alta transpirabilidad.

PLANTILLA EXTRAÍBLE: antiestática en PU termoformado ergonómico.

PLANTILLA ANTI PERFORACIÓN: en fibra textil ultraligera perforazione-zero (PS - clavo \varnothing 3,0 mm).

PUNTERA: en fibra de vidrio no magnética, aislante, resistente a impacto de 200J.

SUELA: PU de doble densidad con absorción de energía en el talón + LG.

TALLAS: 35-48

DANICA ESD S3S SR FO LG

07537..GRFU



€ 65.00 IVA NO INCLUIDO

EMPEINE: en piel velour hidro repelente de alta calidad y refuerzos en microfibra. **Segundo par de cordones de combinación de color incluido.**

REVESTIMIENTO INTERIOR: Tejido 3D microperforado del alta transpirabilidad.

PLANTILLA EXTRAÍBLE: antiestática en PU termoformado ergonómico.

PLANTILLA ANTI PERFORACIÓN: en fibra textil ultraligera perforazione-zero (PS - clavo \varnothing 3,0 mm).

PUNTERA: en fibra de vidrio no magnética, aislante, resistente a impacto de 200J.

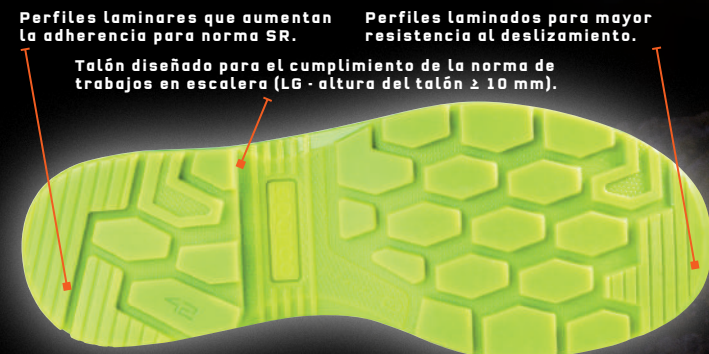
SUELA: PU de doble densidad con absorción de energía en el talón + LG.

TALLAS: 35-48

NEW

NEW **LÍNEA INDY NOBUCK**
LÍNEA

CALZADO DE SEGURIDAD QUE CUMPLE CON LA NUEVA NORMA EN ISO 20345:2022, EN SUAVE NOBUCK LISO, SUELA DE POLIURETANO BIDENSIDAD "FLEXGRIP+" CON DISEÑO ESPECIAL DEL TACÓN QUE CUMPLE LOS REQUISITOS PARA TRABAJOS EN ESCALERAS DE PELDAÑOS - LG. ELEGANTE, SUAVE Y RESISTENTE, PERFECTOS PARA USO EN TODAS CONDICIONES.



Perfiles laminares que aumentan la adherencia para norma SR. Perfiles laminados para mayor resistencia al deslizamiento.

Talón diseñado para el cumplimiento de la norma de trabajos en escalera (LG - altura del talón ≥ 10 mm).

SUELA INYECTADA DE PU BI-DENSIDAD "FLEXGRIP+" CON DISEÑO ESPECIAL DE LA ZONA DEL TACÓN CONFORME A LOS REQUISITOS PARA TRABAJOS EN ESCALERA CON PELDAÑOS (LADDER GRIP - LG).



NEW
EN ISO 20345:2022



PS Resistencia a la perforación (mín. 1100 N y cada valor individual ≥ 950 N) Inserto no metálico: d=3,0 mm (clavo cónico).

SR Resistencia al deslizamiento - sobre suelo de cerámica con glicerina.

LG Sujeción para escalera.

P. 97



CONOR ESD S3S SR FO LG

07543..GSGF



€ 68.00 IVA NO INCLUIDO

NEW

EMPEINE: en nobuck hidro repelente y refuerzos en microfibra. Segundo par de cordones de combinación de color incluido.

REVESTIMIENTO INTERIOR: Tejido 3D microperforado del alta transpirabilidad.

PLANTILLA EXTRAÍBLE: antiestática en PU termoformado ergonómico.

PLANTILLA ANTI PERFORACIÓN: en fibra textil ultraligera perforazione-zero (PS - clavo Ø 3,0 mm).

PUNTERA: en fibra de vidrio no magnética, aislante, resistente a impacto de 200J.

SUELA: PU de doble densidad con absorción de energía en el talón + LG.

TALLAS: 35-48

JURI ESD S3S SR FO LG

07544..GSGF



€ 73.00 IVA NO INCLUIDO

NEW

EMPEINE: en nobuck hidro repelente y refuerzos en microfibra. Segundo par de cordones de combinación de color incluido.

REVESTIMIENTO INTERIOR: Tejido 3D microperforado del alta transpirabilidad.

PLANTILLA EXTRAÍBLE: antiestática en PU termoformado ergonómico.

PLANTILLA ANTI PERFORACIÓN: en fibra textil ultraligera perforazione-zero (PS - clavo Ø 3,0 mm).

PUNTERA: en fibra de vidrio no magnética, aislante, resistente a impacto de 200J.

SUELA: PU de doble densidad con absorción de energía en el talón + LG.

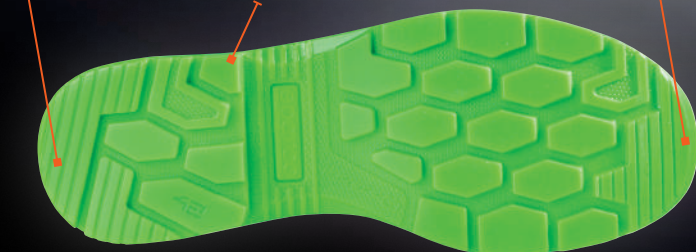
TALLAS: 35-48

CALZADO DE SEGURIDAD CONFORME A LA NUEVA EN ISO 20345:2022, EN TEJIDO TECNICO ANTI ABRASIÓN REGENERADO SPARCO® FULL EFFICENY Y REFUERZOS HF EN LA PUNTERA. SUELA PU BI-DENSIDAD "FLEXGRIP+" CON DISEÑO ESPECIAL DE LA ZONA DEL TACÓN CONFORME A LOS REQUISITOS PARA TRABAJOS EN ESCALERA CON PELDAÑOS (LADDER GRIP - LG). CÓMODO Y ECO-SOSTENIBLE PARA TRABAJAR SIEMPRE DE FORMA ÁGIL Y DINÁMICA.

Perfiles laminados que aumentan la adherencia para norma SR.

Perfiles laminados para mayor resistencia al deslizamiento.

Talón diseñado para el cumplimiento de la norma de trabajos en escalera (LG - altura del talón \geq 10 mm).



SUELA INYECTADA DE PU BI-DENSIDAD "FLEXGRIP+" CON DISEÑO ESPECIAL DE LA ZONA DEL TACÓN CONFORME A LOS REQUISITOS PARA TRABAJOS EN ESCALERA CON PELDAÑOS (LADDER GRIP - LG).



NEW
CE EN ISO 20345:2022

PS Resistencia a la perforación (mín. 1100 N y cada valor individual \geq 950 N) inserto no metálico: d=3,0 mm (clavo cónico).

SR Resistencia al deslizamiento - sobre suelo de cerámica con glicerina.

LG Sujeción para escalera.

P. 97

FLEXGRIP+



S FULL EFFICIENCY

POR UN FUTURO SOSTENIBLE

La atención al detalle, el cuidado en la elección de materiales sostenibles y la fabricación de modelos totalmente diseñados, proyectados y validados en Italia, ha permitido a SPARCO desarrollar el proyecto **FULL EFFICIENCY**, cuyos principios son:

- CICLO PRODUCTIVO CIRCULAR ECO-SOSTENIBLE
- RESPONSABILIDAD SOCIAL CORPORATIVA
- OBJETIVO CERO RESIDUOS
- TECNOLOGÍA PROPIA

FORESTER ESD S3S SR FO LG

07540..NRVF



€ 68.00 IVA NO INCLUIDO

EMPEINE: en tejido tecnico anti abrasión regenerado Sparco® FULL EFFICIENCY y refuerzos hf en la puntera. **Segundo par de cordones de combinación de color incluido.**

REVESTIMIENTO INTERIOR: Tejido 3D microperforado del alta transpirabilidad.

PLANTILLA EXTRAÍBLE: antiestática en PU termoformado ergonómico.

PLANTILLA ANTI PERFORACIÓN: en fibra textil ultraligera perforazione-zero (PS - clavo \varnothing 3,0 mm).

PUNTERA: en fibra de vidrio no magnética, aislante, resistente a impacto de 200J.

SUELA: PU de doble densidad con absorción de energía en el talón + LG.

TALLAS: 35-48

RANGER ESD S3S SR FO LG

07542..NRVF



€ 75.00 IVA NO INCLUIDO

EMPEINE: en tejido tecnico anti abrasión regenerado Sparco® FULL EFFICIENCY y refuerzos hf en la puntera. **Segundo par de cordones de combinación de color incluido.**

REVESTIMIENTO INTERIOR: Tejido 3D microperforado del alta transpirabilidad.

PLANTILLA EXTRAÍBLE: antiestática en PU termoformado ergonómico.

PLANTILLA ANTI PERFORACIÓN: en fibra textil ultraligera perforazione-zero (PS - clavo \varnothing 3,0 mm).

PUNTERA: en fibra de vidrio no magnética, aislante, resistente a impacto de 200J.

SUELA: PU de doble densidad con absorción de energía en el talón + LG.

TALLAS: 35-48

LÍNEA PRACTICE

CALZADO DE SEGURIDAD DE ESTILO RUNNING CON TEJIDO 3D MICRO PERFORADO MUY TRANSPIRABLE Y MICROFIBRA ANTI-ABRASIÓN, IDEAL PARA USO EN INTERIORES.

Perfiles laminares para aumentar el agarre.

Perfiles la para mayor resistencia al deslizamiento.

Perfiles grabados para un mayor agarre en escaleras.



PU ULTRA FLEXIBLE DE DENSIDAD ÚNICA QUE AUMENTA LA COMODIDAD Y CONTRIBUYE A REDUCIR EL ESTRÉS EN LAS EXTREMIDADES INFERIORES Y EN LA COLUMNA VERTEBRAL.



R-FLEX



EN ISO 20345:2011



JOS ESD S1P SRC

07517..NRGF



€ 77.00 IVA NO INCLUIDO

- EMPEINE:** tejido microperforado transpirable y microfibra resistente al rasgado con alta resistencia a la abrasión.
- REVESTIMIENTO INTERIOR:** tejido transpirable microperforado 3D.
- PLANTILLA EXTRAÍBLE:** en PU, Termo-formada, ergonómica y antiestática.
- PLANTILLA ANTI PERFORACIÓN:** hecha de fibra textil. "perforazione-zero".
- PUNTERA:** en composite no magnético, aislante, resistente a 200J.
- SUELA:** PU de densidad única con absorción de energía en el talón.
- TALLAS:** 36-48

NIGEL ESD S1P SRC

07517..NRNR



€ 77.00 IVA NO INCLUIDO

- EMPEINE:** tejido microperforado transpirable y microfibra resistente al rasgado con alta resistencia a la abrasión.
- REVESTIMIENTO INTERIOR:** tejido transpirable microperforado 3D.
- PLANTILLA EXTRAÍBLE:** en PU, Termo-formada, ergonómica y antiestática.
- PLANTILLA ANTI PERFORACIÓN:** hecha de fibra textil. "perforazione-zero".
- PUNTERA:** en composite no magnético, aislante, resistente a 200J.
- SUELA:** PU de densidad única con absorción de energía en el talón.
- TALLAS:** 36-48

KEKE ESD S1P SRC**07517..NRVF**

€ 77.00 IVA NO INCLUIDO

EMPEINE:
tejido microperforado transpirable y microfibras resistente al rasgado con alta resistencia a la abrasión.

REVESTIMIENTO INTERIOR:
tejido transpirable microperforado 3D.

PLANTILLA EXTRAÍBLE:
en PU, Termo-formada, ergonómica y antiestática.

PLANTILLA ANTI PERFORACIÓN:
hecha de fibra textil. "perforazione-zero".

PUNTERA:
en composite no magnético, aislante, resistente a 200J.

SUELA:
PU de densidad única con absorción de energía en el talón.

TALLAS:
36-48

NELSON ESD S1P SRC**07517..NRAZ**

€ 77.00 IVA NO INCLUIDO

EMPEINE:
tejido microperforado transpirable y microfibras resistente al rasgado con alta resistencia a la abrasión.

REVESTIMIENTO INTERIOR:
tejido transpirable microperforado 3D.

PLANTILLA EXTRAÍBLE:
en PU, Termo-formada, ergonómica y antiestática.

PLANTILLA ANTI PERFORACIÓN:
hecha de fibra textil. "perforazione-zero".

PUNTERA:
en composite no magnético, aislante, resistente a 200J.

SUELA:
PU de densidad única con absorción de energía en el talón.

TALLAS:
36-48

JODY ESD S1P SRC**07517..NRFU**

€ 77.00 IVA NO INCLUIDO

EMPEINE:
tejido microperforado transpirable y microfibras resistente al rasgado con alta resistencia a la abrasión.

REVESTIMIENTO INTERIOR:
tejido transpirable microperforado 3D.

PLANTILLA EXTRAÍBLE:
en PU, Termo-formada, ergonómica y antiestática.

PLANTILLA ANTI PERFORACIÓN:
hecha de fibra textil. "perforazione-zero".

PUNTERA:
en composite no magnético, aislante, resistente a 200J.

SUELA:
PU de densidad única con absorción de energía en el talón.

TALLAS:
36-43



LÍNEA NITRO LINGA

CALZADO DE SEGURIDAD DE ESTILO RUNNING EN MICROFIBRA VELOUR REPELENTE AL AGUA, IDEAL PARA USO EN INTERIORES Y EXTERIORES.



PU ULTRA FLEXIBLE DE DENSIDAD ÚNICA QUE AUMENTA LA COMODIDAD Y CONTRIBUYE A REDUCIR EL ESTRÉS EN LAS EXTREMIDADES INFERIORES Y EN LA COLUMNA VERTEBRAL.

DIDIER ESD S3 SRC

07522..NRGR



€ 83.00 IVA NO INCLUIDO

EMPEINE:
en microfibra de alta calidad, hidro repelente.

REVESTIMIENTO INTERIOR:
tejido transpirable microperforado 3D.

PLANTILLA EXTRAÍBLE:
antiestática en PU termoformada ergonómicamente.

PLANTILLA ANTI PERFORACIÓN:
hecha de fibra textil. "perforazione-zero".

PUNTERA:
en composite no magnético, aislante, resistente a 200J.

SUELA:
PU de densidad única con absorción de energía en el talón.

TALLAS:
36-48

MARCUS ESD S3 SRC

07522..RSNR



€ 83.00 IVA NO INCLUIDO

EMPEINE:
en microfibra de alta calidad, hidro repelente.

REVESTIMIENTO INTERIOR:
tejido transpirable microperforado 3D.

PLANTILLA EXTRAÍBLE:
antiestática en PU termoformada ergonómicamente.

PLANTILLA ANTI PERFORACIÓN:
hecha de fibra textil. "perforazione-zero".

PUNTERA:
en composite no magnético, aislante, resistente a 200J.

SUELA:
PU de densidad única con absorción de energía en el talón.

TALLAS:
36-48

PETTER ESD S3 SRC

07522..NRAZ



€ 83.00 IVA NO INCLUIDO

EMPEINE:
en microfibra de alta calidad, hidro repelente.

REVESTIMIENTO INTERIOR:
tejido transpirable microperforado 3D.

PLANTILLA EXTRAÍBLE:
antiestática en PU termoformada ergonómicamente.

PLANTILLA ANTI PERFORACIÓN:
hecha de fibra textil. "perforazione-zero".

PUNTERA:
en composite no magnético, aislante, resistente a 200J.

SUELA:
PU de densidad única con absorción de energía en el talón.

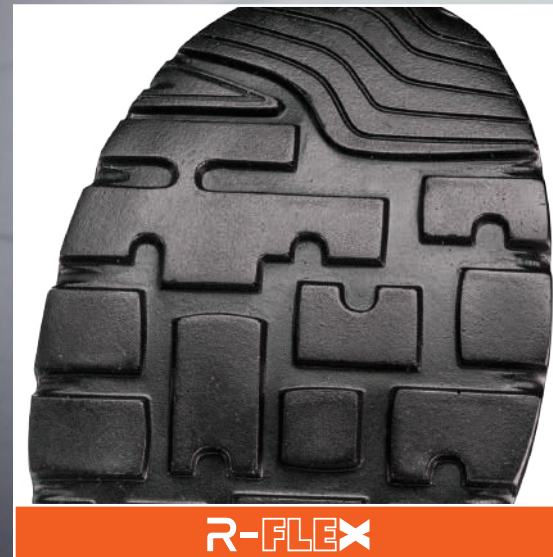
TALLAS:
36-48

LÍNEA NITRO LUNGA

CALZADO DE SEGURIDAD DE ESTILO RUNNING EN PIEL REPELENTE AL AGUA, IDEAL PARA USO EN INTERIORES Y EXTERIORES.



PU ULTRA FLEXIBLE DE DENSIDAD ÚNICA QUE AUMENTA LA COMODIDAD Y CONTRIBUYE A REDUCIR EL ESTRÉS EN LAS EXTREMIDADES INFERIORES Y EN LA COLUMNA VERTEBRAL.



EN ISO 20345:2011



HANNU ESD S3 SRC

07522..BIBI



€ 83.00 IVA NO INCLUIDO

EMPEINE:
en piel de alta calidad, hidro repelente.
REVESTIMIENTO INTERIOR:
tejido transpirable microperforado 3D.
PLANTILLA EXTRAÍBLE:
antiestática en PU termoformada ergonómicamente.
PLANTILLA ANTI PERFORACIÓN:
hecha de fibra textil. "perforazione-zero".
PUNTERA:
en composite no magnético, aislante, resistente a 200J.
SUELA:
PU de densidad única con absorción de energía en el talón.
TALLAS:
36-48

MIKKO ESD S3 SRC

07522..NRNR



€ 83.00 IVA NO INCLUIDO

EMPEINE:
en piel de alta calidad, hidro repelente.
REVESTIMIENTO INTERIOR:
tejido transpirable microperforado 3D.
PLANTILLA EXTRAÍBLE:
antiestática en PU termoformada ergonómicamente.
PLANTILLA ANTI PERFORACIÓN:
hecha de fibra textil. "perforazione-zero".
PUNTERA:
en composite no magnético, aislante, resistente a 200J.
SUELA:
PU de densidad única con absorción de energía en el talón.
TALLAS:
36-48

LÍNEA CUP

CALZADO DE SEGURIDAD EN TEJIDO JACQUARD TRANSPIRABLE Y REFUERZO EN PU QUE CUBRE LA PUNTERA, IDEAL PARA USO EN INTERIORES.



SUELA INTERMEDIA DE EVA SUPERLIGERA Y SUELA INFERIOR EN GOMA NITRILICA; CON ABSORCIÓN DE ENERGÍA EN EL TALÓN.

ALBERT ESD S1P SRC

07526..NRRS



€ 60.00 IVA NO INCLUIDO

EMPEINE: tejido jacquard ultratranspirable con refuerzo de PU que recubre la puntera.

REVESTIMIENTO INTERIOR: tejido transpirable microperforado 3D.

PLANTILLA EXTRAÍBLE: antiestática en PU termoformada ergonómicamente.

PLANTILLA ANTI PERFORACIÓN: hecha de fibra textil. "perforazione-zero".

PUNTERA: en composite no magnético, aislante, resistente a 200J.

SUELA: entre suela de EVA y suela inferior en Goma Nitrílica con módulo de absorción en la zona del talón.

TALLAS: 35-46

RICARD ESD S1P SRC

07526..NRAZ



€ 60.00 IVA NO INCLUIDO

EMPEINE: tejido jacquard ultratranspirable con refuerzo de PU que recubre la puntera.

REVESTIMIENTO INTERIOR: tejido transpirable microperforado 3D.

PLANTILLA EXTRAÍBLE: antiestática en PU termoformada ergonómicamente.

PLANTILLA ANTI PERFORACIÓN: hecha de fibra textil. "perforazione-zero".

PUNTERA: en composite no magnético, aislante, resistente a 200J.

SUELA: entre suela de EVA y suela inferior en Goma Nitrílica con módulo de absorción en la zona del talón.

TALLAS: 35-46

NURBURG ESD S1P SRC

07526..NRGF



€ 60.00 IVA NO INCLUIDO

EMPEINE: tejido jacquard ultratranspirable con refuerzo de PU que recubre la puntera.

REVESTIMIENTO INTERIOR: tejido transpirable microperforado 3D.

PLANTILLA EXTRAÍBLE: antiestática en PU termoformada ergonómicamente.

PLANTILLA ANTI PERFORACIÓN: hecha de fibra textil. "perforazione-zero".

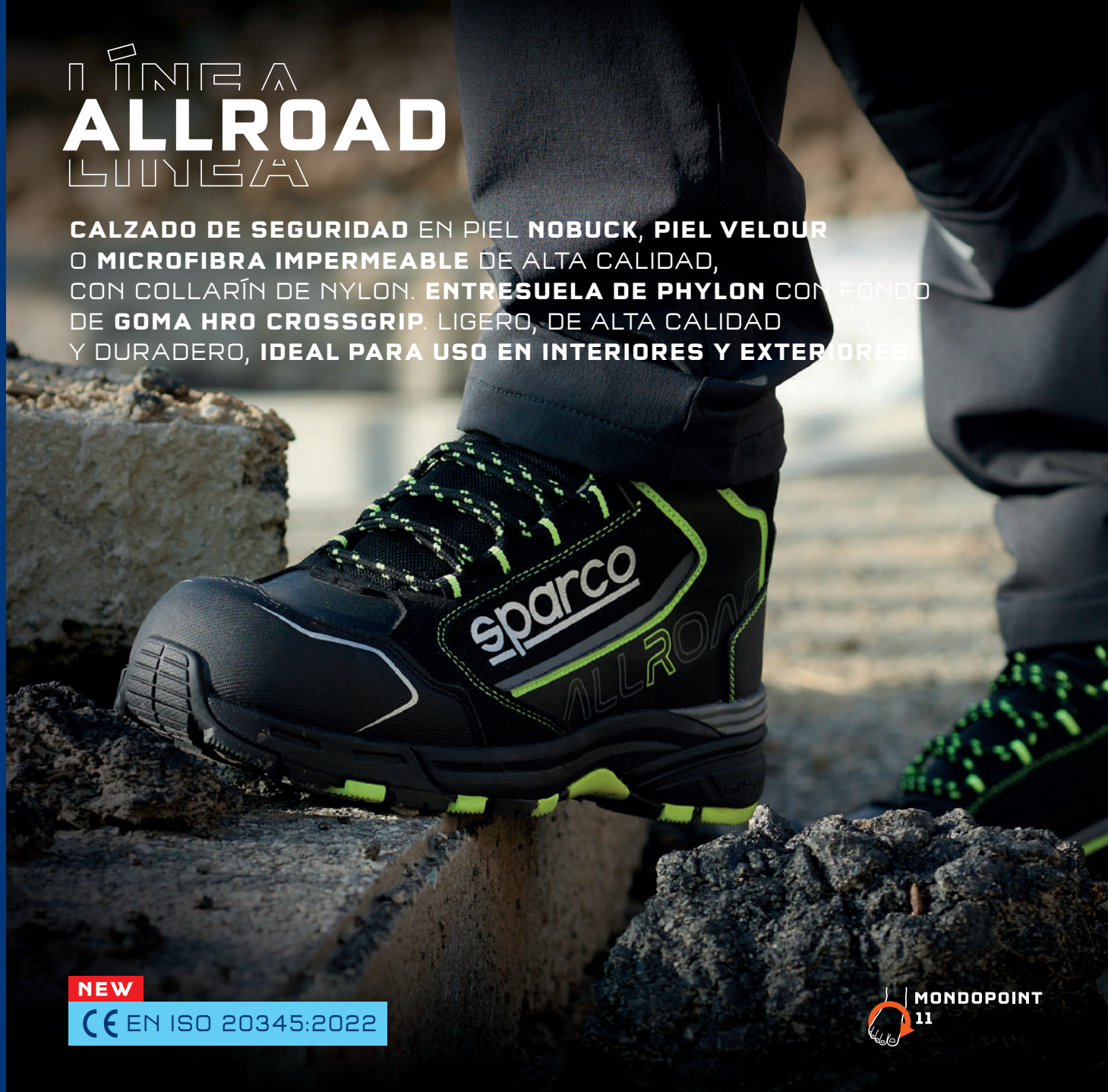
PUNTERA: en composite no magnético, aislante, resistente a 200J.

SUELA: entre suela de EVA y suela inferior en Goma Nitrílica con módulo de absorción en la zona del talón.

TALLAS: 35-46

LÍNEA ALLROAD

CALZADO DE SEGURIDAD EN PIEL NOBUCK, PIEL VELOUR O MICROFIBRA IMPERMEABLE DE ALTA CALIDAD, CON COLLARÍN DE NYLON. ENTRESUELA DE PHYLON CON FONDO DE GOMA HRO CROSSGRIP. LIGERO, DE ALTA CALIDAD Y DURADERO, IDEAL PARA USO EN INTERIORES Y EXTERIORES



SUELA SUPERLIGERA CON SUELA INTERMEDIA DE PHYLON* Y SUELA INFERIOR DE GOMA CROSSGRIP. PRESENTA UNA DISEÑO IDEAL PARA UNA MÁXIMA ADHERENCIA Y ESTABILIZACIÓN EN SUPERFICIES GRAVOSAS, LODOSAS Y NEVADAS. LIGERO Y CÓMODO, ABSORBE VIBRACIONES Y PREVIENE DAÑOS A LAS EXTREMIDADES INFERIORES Y LA COLUMNA VERTEBRAL.

* phylon es un material sintético ligero y duradero fabricado con espuma EVA obtenido por inyección de aire comprimido.

NEW
 CE EN ISO 20345:2022



SOCHI ESD S3S SR FO HRO

07528..BMGF



€ 82.00 IVA NO INCLUIDO

EMPEINE:
 en nylon y microfibra repelente al agua.

REVESTIMIENTO INTERIOR:
 tejido transpirable microperforado 3D.

PLANTILLA EXTRAÍBLE:
 en PU, Termo-formada, ergonómica y antiestática.

PLANTILLA ANTI PERFORACIÓN:
 hecha de fibra textil. "perforazione-zero".

PUNTERA:
 en composite no magnético, aislante, resistente a 200J.

SUELA:
 phylon + goma con absorción de energía en el talón.

TALLAS:
 38-48

MOTEGI ESD S3S SR FO HRO

07529..NRGF



€ 88.00 IVA NO INCLUIDO

EMPEINE:
 en nylon y microfibra repelente al agua.

REVESTIMIENTO INTERIOR:
 tejido transpirable microperforado 3D.

PLANTILLA EXTRAÍBLE:
 en PU, Termo-formada, ergonómica y antiestática.

PLANTILLA ANTI PERFORACIÓN:
 hecha de fibra textil. "perforazione-zero".

PUNTERA:
 en composite no magnético, aislante, resistente a 200J.

SUELA:
 phylon + goma con absorción de energía en el talón.

TALLAS:
 38-48

STIRIA ESD S3S SR FO HRO

07528..NRNR



€ 82.00 IVA NO INCLUIDO

EMPEINE:
en nylon y microfibra repelente al agua.

REVESTIMIENTO INTERIOR:
tejido transpirable microperforado 3D.

PLANTILLA EXTRAÍBLE:
en PU, Termo-formada,
ergonómica y antiestática.

PLANTILLA ANTI PERFORACIÓN:
hecha de fibra textil. "perforazione-zero".

PUNTERA:
en composite no magnético,
aislante, resistente
a 200J.

SUELA:
phylon + goma
con absorción de energía en el talón.

TALLAS:
38-48

OKAYAMA ESD S3S SR FO HRO

07529..NRNR



€ 88.00 IVA NO INCLUIDO

EMPEINE:
en nylon y microfibra repelente al agua.

REVESTIMIENTO INTERIOR:
tejido transpirable microperforado 3D.

PLANTILLA EXTRAÍBLE:
en PU, Termo-formada,
ergonómica y antiestática.

PLANTILLA ANTI PERFORACIÓN:
hecha de fibra textil. "perforazione-zero".

PUNTERA:
en composite no magnético,
aislante, resistente
a 200J.

SUELA:
phylon + goma
con absorción de energía en el talón.

TALLAS:
38-48

BAKU ESD S3S SR FO HRO

07528..NRVF



€ 82.00 IVA NO INCLUIDO

EMPEINE:
en nylon y microfibra repelente al agua.

REVESTIMIENTO INTERIOR:
tejido transpirable microperforado 3D.

PLANTILLA EXTRAÍBLE:
en PU, Termo-formada,
ergonómica y antiestática.

PLANTILLA ANTI PERFORACIÓN:
hecha de fibra textil. "perforazione-zero".

PUNTERA:
en composite no magnético,
aislante, resistente
a 200J.

SUELA:
phylon + goma nitrilica
con absorción de energía en el talón.

TALLAS:
38-48

LEAP ESD S3S SR FO HRO

07529..GSVF



€ 90.00 IVA NO INCLUIDO

EMPEINE:
en nobuck y piel velour hidro repelente.
Collarín de nylon.

REVESTIMIENTO INTERIOR:
Tejido 3D microperforado
del alta transpirabilidad.

PLANTILLA EXTRAÍBLE:
antiestática en PU termoformado ergonómico.

PLANTILLA ANTI PERFORACIÓN:
hecha de fibra textil.
"perforazione-zero".

PUNTERA:
en composite no magnético,
aislante, resistente a 200J.

SUELA:
Phylon + HRO en goma nitrilica
con absorción de energía en el talón.

TALLAS:
38-48

ROC ESD S3S SR FO HRO

07528..TAGI



€ 86.00 IVA NO INCLUIDO

EMPEINE:
en nobuck y piel velour hidro repelente.
Collarín de nylon.

REVESTIMIENTO INTERIOR:
Tejido 3D microperforado
del alta transpirabilidad.

PLANTILLA EXTRAÍBLE:
antiestática en PU termoformado ergonómico.

PLANTILLA ANTI PERFORACIÓN:
hecha de fibra textil.
"perforazione-zero".

PUNTERA:
en composite no magnético, aislante,
resistente a 200J.

SUELA:
Phylon + HRO en goma nitrilica
con absorción de energía en el talón.

TALLAS:
38-48

STONE ESD S3S SR FO HRO

07529..TAGI



€ 90.00 IVA NO INCLUIDO

EMPEINE:
en nobuck y piel velour hidro repelente.
Collarín de nylon.

REVESTIMIENTO INTERIOR:
Tejido 3D microperforado
del alta transpirabilidad.

PLANTILLA EXTRAÍBLE:
antiestática en PU termoformado ergonómico.

PLANTILLA ANTI PERFORACIÓN:
hecha de fibra textil.
"perforazione-zero".

PUNTERA:
en composite no magnético, aislante,
resistente a 200J.

SUELA:
Phylon + HRO en goma nitrilica
con absorción de energía en el talón.

TALLAS:
38-48

LÍNEA ARCTIC

BOTA DE SEGURIDAD CON MEMBRANA DRS RESISTENTE AL AGUA (DRY RESPIRATION SYSTEM), EXTERIOR EN MICROFIBRA TÉCNICA HIDROREPELENTE E INSERTOS MICROINYECTADOS. RESISTENTE Y TRANSPIRABLE, IDEAL EN AMBIENTES PARTICULARMENTE HÚMEDOS O MOJADOS.



Perfiles grabados para un mejor agarre en escaleras.



Módulo antifatiga para aumentar la absorción de energía.

Tacos autolimpiantes.



SUELA DE POLIURETANO BI-DENSIDAD CON ABSORCIÓN DE ENERGÍA EN EL TALÓN.

CE EN ISO 20345:2011



ARCTIC S3 WR SRC

07533..NRAZ



€ 80.00 IVA NO INCLUIDO

EMPEINE:
en microfibra del alta calidad repelente al agua. Detalles microinyectados y especial membrana DRS WATER RESISTENT.

REVESTIMIENTO INTERIOR:
tejido transpirable microperforado 3D.

PLANTILLA EXTRAÍBLE:
antiestática en PU.

PLANTILLA ANTI PERFORACIÓN:
hecha de fibra textil. "perforazione-zero".

PUNTERA:
fibra de vidrio, no magnética, aislante, resistente a 200J.

SUELA:
PU dual density con absorción de energía en el talón.

TALLAS:
36-47

Calzado diseñado para todas aquellas personas que han de trabajar en entornos húmedos o mojados. De hecho, los calzados con protección WR están fabricados con materiales y técnicas que evitan la entrada de agua al tiempo que garantizan una excelente transpirabilidad e impermeabilidad y, por lo tanto, proporcionan un gran confort en el uso.

PRUEBA DE PASOS

(según EN ISO 20345: 2011)

1000 pasos (aproximadamente 20 min.) en una balsa con 3 cm de agua, la superficie interna húmeda debe ser $\leq 3 \text{ cm}^2$.

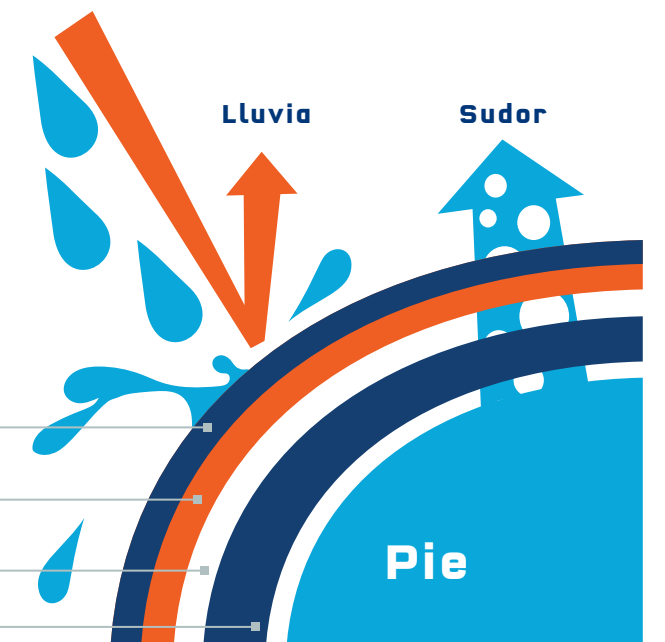


MEMBRANA DRS BY SPARCO TEAMWORK

(DRY RESPIRATION SYSTEM):

La membrana especial DRS de SPARCO TEAMWORK asegura la máxima transpirabilidad y comodidad al tiempo que evita que el agua penetre en el empeine, dejando los pies siempre secos y protegidos.

Fabricada con un material especial con porosidad microscópica, se presenta como un calcetín invisible que mantiene el pie seco y térmicamente estable, tanto en condiciones de calor como de frío, garantizando así un clima térmico ideal en los pies.



Empeine
Membrana DRS
Aire
Forro

LÍNEA RACING EVO

CALZADO DE **SEGURIDAD** DE DERIVACIÓN DEL MUNDO DEL RACING FABRICACION EN CUERO LISO Y ANTE O NUBUCK. ELEGANTE, CÓMODO Y RESISTENTE, **IDEAL PARA USO EN EXTERIOR.**



SUELA DEPORTIVA DE DERIVACIÓN DE MOTORSPORT CON EXCELENTES PROPIEDADES TÉCNICAS Y ANTIDESLIZANTES, GRACIAS A LAS ESTRIAS Y TACOS DISEÑADOS PARA UNA MEJOR FLEXIÓN TRANSVERSAL Y LONGITUDINAL. EL DISEÑO ESPECIAL DE LA SUELA, FAVORECE LA FLEXIÓN NATURAL DEL PIE AL CAMINAR Y CONTRIBUYE A REDUCIR EL ESTRÉS EN LAS EXTREMIDADES INFERIORES Y EN LA COLUMNA VERTEBRAL.



EN ISO 20345:2011



CLAY S3 SRC

07515..NRNR



€ 94.00 IVA NO INCLUIDO

PUNTERA:
en composite no magnético, aislante, resistente a 200J.

PLANTILLA ANTI PERFORACIÓN:
hecha de fibra textil. "perforazione-zero".

SUELA:
PU Doble densidad con absorción de energía en el talón.

PLANTILLA EXTRAÍBLE:
en PU, Termo-formada, ergonómica y antiestática

REVESTIMIENTO INTERIOR:
tejido transpirable microperforado 3D.

EMPEINE:
en piel lisa, nubuck y piel velour repelente al agua, lengüeta en suave nylon e inserciones en microfibra anti abrasión.

TALLAS:
38-48

GILLES ESD S3 SRC

07515..AZAZ



€ 94.00 IVA NO INCLUIDO

PUNTERA:
en composite no magnético, aislante, resistente a 200J.

PLANTILLA ANTI PERFORACIÓN:
hecha de fibra textil. "perforazione-zero".

SUELA:
PU Doble densidad con absorción de energía en el talón.

PLANTILLA EXTRAÍBLE:
En PU, Termo-formada, ergonómica y antiestática

REVESTIMIENTO INTERIOR:
tejido transpirable microperforado 3D.

EMPEINE:
de piel velour repelente al agua de alta calidad, lengüeta de suave nylon.

TALLAS:
38-48

LÍNEA SPORT/URBAN EVO LUNGA



CALZADO DE SEGURIDAD
EN ESTILO SNEAKERS, CÓMODO
Y SE ADAPTA PARA UN USO
PROLONGADO EN UN ENTORNO
PROFESIONAL O URBANO.

CE EN ISO 20345:2011



SUELA DEPORTIVA DE DERIVACIÓN DE MOTORSPORT CON EXCELENTE PROPIEDADES TÉCNICAS Y ANTIDESLIZANTES, GRACIAS A LAS ESTRIAS Y TACOS DISEÑADOS PARA UNA MEJOR FLEXIÓN TRANSVERSAL Y LONGITUDINAL. EL DISEÑO ESPECIAL DE LA SUELA, FAVORECE LA FLEXIÓN NATURAL DEL PIE AL CAMINAR Y CONTRIBUYE A REDUCIR EL ESTRÉS EN LAS EXTREMIDADES INFERIORES Y EN LA COLUMNA VERTEBRAL.

LOSAIL S3 SRC

07516..NRNR



€ 88.00 IVA NO INCLUIDO

EMPEINE:
de piel velour repelente al agua de alta calidad con inserto en el talón de microfibra anti abrasión.

REVESTIMIENTO INTERIOR:
tejido transpirable microperforado 3D.

PLANTILLA EXTRAÍBLE:
en PU, Termo-formada, ergonómica y antiestática.

PLANTILLA ANTI PERFORACIÓN:
hecha de fibra textil. "perforazione-zero".

PUNTERA:
en composite no magnético, aislante, resistente a 200J.

SUELA:
PU Doble densidad con absorción de energía en el talón.

TALLAS:
38-48

MODENA S3 SRC

07518..NRRS



€ 84.00 IVA NO INCLUIDO

EMPEINE:
de nylon con refuerzos en piel velour repelente al agua.

REVESTIMIENTO INTERIOR:
tejido transpirable microperforado 3D.

PLANTILLA EXTRAÍBLE:
antiestática en PU termoformada ergonómicamente.

PLANTILLA ANTI PERFORACIÓN:
hecha de fibra textil. "perforazione-zero".

PUNTERA:
en composite no magnético, aislante, resistente a 200J.

SUELA:
PU Doble densidad con absorción de energía en el talón.

TALLAS:
38-48

LÍNEA CHALLENGE

ZAPATOS DE SEGURIDAD EN NYLON Y PIEL VELOUR. RESISTENTES Y VALIDOS PARA TODO TIPO DE USO (EXTERIOR E INTERIOR).



SUELA DE POLIURETANO BI-DENSIDAD CON ABSORCIÓN DE ENERGÍA EN EL TALÓN.

EN ISO 20345:2011



HINWIL ESD S1P SRC

07519..NRNR



€ 53.00 IVA NO INCLUIDO

EMPEINE: de piel velour de alta calidad con alta resistencia a la abrasión.
REVESTIMIENTO INTERIOR: tejido transpirable microperforado 3D.
PLANTILLA EXTRAÍBLE: en PU, Termo-formada, ergonómica y antiestática.
PLANTILLA ANTI PERFORACIÓN: hecha de fibra textil. "perforazione-zero".
PUNTERA: en composite no magnético, aislante, resistente a 200J.
SUELA: PU de doble densidad con absorción de la Energía en la zona de tacón.
TALLAS: 36-49

WOKING ESD S1P SRC

07519..NRRS



€ 53.00 IVA NO INCLUIDO

EMPEINE: de piel velour de alta calidad con alta resistencia a la abrasión.
REVESTIMIENTO INTERIOR: tejido transpirable microperforado 3D.
PLANTILLA EXTRAÍBLE: en PU, Termo-formada, ergonómica y antiestática.
PLANTILLA ANTI PERFORACIÓN: hecha de fibra textil. "perforazione-zero".
PUNTERA: en composite no magnético, aislante, resistente a 200J.
SUELA: PU de doble densidad con absorción de la Energía en la zona de tacón.
TALLAS: 36-48

ZELTWEG ESD S3 SRC

07524..NRNR



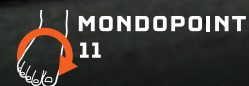
€ 65.00 IVA NO INCLUIDO

EMPEINE: nylon y Piel Velour repelentes al agua. De alta resistencia a la abrasión.
REVESTIMIENTO INTERIOR: tejido transpirable microperforado 3D.
PLANTILLA EXTRAÍBLE: en PU, Termo-formada, ergonómica y antiestática.
PLANTILLA ANTI PERFORACIÓN: hecha de fibra textil. "perforazione-zero".
PUNTERA: en composite no magnético, aislante, resistente a 200J.
SUELA: PU de doble densidad, con absorción de energía en el talón.
TALLAS: 36-48

LÍNEA TORQUE

CALZADO OCUPACIONAL SUPERLIGERO, FLEXIBLE Y TRANSPIRABLE. DISEÑADO PARA TRABAJOS DONDE EL ANÁLISIS DE RIESGOS LABORALES **NO EXIJA EL USO DE CALZADO CON PUNTERA Y PLANTILLA ANTI PERFORACIÓN**, ESTE CALZADO PROPORCIONA AL USUARIO UN MÁXIMO CONFORT, **RESPETANDO LOS REQUISITOS DE SEGURIDAD Y SALUD DE LA NORMA EN ISO 20347:2012 - MARCADO CE.**

CE EN ISO 20347:2012



Perfiles autolimpiantes para aumentar la flexibilidad.



Perfil laminar para aumentar el agarre.

Grabado laminar para mayor resistencia al deslizamiento.



TWISTTECH

SUELA SUPERLIGERA CON ENTRE-SUELA DE PHYLON* Y PISO DE GOMA.

* phylon es un material sintético ligero y duradero fabricado con espuma EVA obtenido por inyección de aire comprimido.

PALMA 01 FO SRA

001289..NRNR



€ 89.00 IVA NO INCLUIDO

EMPEINE:

tejido técnico microperforado transpirable; con refuerzo micro inyectado sobre la puntera para mayor resistencia a la abrasión segundo par de cordones de combinación de color incluidos.

REVESTIMIENTO INTERIOR:

tejido transpirable microperforado 3D.

SUELA:

suela intermedia de Phylon y suela inferior en goma nitrílica.

PLANTILLA:

espuma viscoelástica transpirable.

TALLAS:

37-47

DURANGO 01 FO SRA

001289..NRAZ



€ 89.00 IVA NO INCLUIDO

EMPEINE:

tejido técnico microperforado transpirable; con refuerzo micro inyectado sobre la puntera para mayor resistencia a la abrasión segundo par de cordones de combinación de color incluidos.

REVESTIMIENTO INTERIOR:

tejido transpirable microperforado 3D.

SUELA:

suela intermedia de Phylon y suela inferior en goma nitrílica.

PLANTILLA:

espuma viscoelástica transpirable.

TALLAS:

37-47

LÍNEA TORQUE MARTINI RACING LUNGA

CALZADO OCUPACIONAL SUPERLIGERO, FLEXIBLE Y TRANSPIRABLE. LINEA MARTINI RACING. DISEÑADO PARA TRABAJOS DONDE EL ANALISIS DE RIESGOS LABORALES NO EXIJA EL USO DE CALZADO CON PUNTERA Y PLANTILLA ANTI PERFORACIÓN, ESTE CALZADO PROPORCIONA AL USUARIO UN MÁXIMO CONFORT RESPETANDO LOS REQUISITOS DE SEGURIDAD Y SALUD DE LA NORMA EN ISO 20347:2012 - MARCADO CE.

MARTINI RACING
OFFICIAL LICENSED PRODUCTS



Perfiles autolimpiantes para aumentar la flexibilidad.

Perfil laminar para aumentar el agarre.

Grabado laminar para mayor resistencia al deslizamiento.

TWISTTECH

SUELA SUPERLIGERA CON ENTRE-SUELA DE PHYLON* Y PISO DE GOMA.

* Phylon es un material sintético ligero y duradero fabricado con espuma EVA obtenido por inyección de aire comprimido.

CE EN ISO 20347:2012

MIKI 01 FO SRA

01289MR..BM



€ 91.00 IVA NO INCLUIDO

EMPEINE: tejido técnico microperforado transpirable; con refuerzo micro inyectado sobre la puntera para mayor resistencia a la abrasión segundo par de cordones de combinación de color incluidos.

REVESTIMIENTO INTERIOR: tejido transpirable microperforado 3D.

SUELA: suela intermedia de Phylon y suela inferior en goma nitrílica.

PLANTILLA: espuma viscoelástica transpirable.

TALLAS: 37-47

SUDADERA CON CAPUCHA
RÉPLICA MARTINI RACING

01279MR..



ESPECIFICACIONES: Sudadera con capucha réplica original del icónico mono Sparco Martini Racing.

COMPOSICIÓN: 65% algodón, 35% poliéster 300 gr/m², capucha forrada con suave jersey.

TALLAS: S-3XL

€ 85.00

IVA NO INCLUIDO

Visite sparco-official.com



VESTUARIA DI LABORAL
VESTUARIO LABORAL
VEŠUVAKIUS LABOURAL

VESTITARIO TECH SOFT-SHELL LABORAL



NEW

CE EN ISO 13688:2022

CAT.1

YORK
BLACK/ORANGE

02412NRAF..

NEW



SOFTSHELL TÉCNICO

PESO: 330 gr/m²

COMPOSICIÓN:

Exterior 93% poliéster, 7% spandex
Interior 100% poliéster (forro polar)

TALLAS: XS-3XL

ESPECIFICACIONES:

- Inserciones con refuerzos en hombros y mangas en material antiabrasión.
- Tiras reflectantes de alta visibilidad en las mangas.
- Capucha con doble ajuste; desmontable y plegable.
- Puños y bajos elásticos.
- Cumple con EN ISO 13688:2022 - CAT.1.

€ 73.00 IVA NO INCLUIDO

YORK
GREY/YELLOW

02412GSGF..

TALLAS: XS-3XL



€ 73.00 IVA NO INCLUIDO

YORK
NAVY/ORANGE

02412BMAF..

TALLAS: XS-3XL



€ 73.00 IVA NO INCLUIDO

YORK
BLACK/GREY

02412NRGS..

TALLAS: XS-3XL



€ 73.00 IVA NO INCLUIDO

YORK
NAVY/ROYAL

02412BMAZ..

TALLAS: XS-3XL



€ 73.00 IVA NO INCLUIDO

VESTITARIO TECH LIGHT-SHELL LABORAL



NEW

CE EN ISO 13688:2022

CAT.1

AUSTIN
BLACK/ORANGE

02413NRAF..

NEW



€ 61.00 IVA NO INCLUIDO

CHAQUETA CORTA VIENTO

PESO: 240 gr/m²

COMPOSICIÓN: 90% nylon - 10% spandex

TALLAS: XS-3XL

ESPECIFICACIONES:

- Mangas reforzadas con inserciones antiabrasión y tiras reflectantes de alta visibilidad.
- Cremallera central revestida e impermeable.
- Bolsillo con cierre de cremallera y tirador de alta visibilidad en la manga izquierda.
- **Cumple con EN ISO 13688:2022 - CAT.1.**

AUSTIN
GREY/YELLOW

02413GSGF..

TALLAS: XS-3XL



€ 61.00 IVA NO INCLUIDO

AUSTIN
NAVY/ORANGE

02413BMAF..

TALLAS: XS-3XL



€ 61.00 IVA NO INCLUIDO

AUSTIN
BLACK/GREY

02413NRGS..

TALLAS: XS-3XL



€ 61.00 IVA NO INCLUIDO

AUSTIN
NAVY/ROYAL

02413BMAZ..

TALLAS: XS-3XL



€ 61.00 IVA NO INCLUIDO

VESTITARIO TECH HOODED FULL ZIP LABORAL



NEW

CE EN ISO 13688:2022

CAT.1

COLORADO
BLACK/ORANGE

02414NRAF..

NEW



€ 57.00 IVA NO INCLUIDO

SUDADERA TÉCNICA

PESO: 280 gr/m²

COMPOSICIÓN: 80% algodón - 20% poliéster

TALLAS: XS-3XL

ESPECIFICACIONES:

- Mangas reforzadas con inserciones antiabrasión con tiras reflectantes de alta visibilidad.
- Zonas de refuerzo en los hombros.
- Capucha ajustable integrada; interior en color a contraste.
- Cumple con EN ISO 13688:2022 - CAT.1.

COLORADO
GREY/YELLOW

02414GSGF..

TALLAS: XS-3XL



€ 57.00 IVA NO INCLUIDO

COLORADO
NAVY/ORANGE

02414BMAF..

TALLAS: XS-3XL



€ 57.00 IVA NO INCLUIDO

COLORADO
BLACK/GREY

02414NRGS..

TALLAS: XS-3XL



€ 57.00 IVA NO INCLUIDO

COLORADO
NAVY/ROYAL

02414BMAZ..

TALLAS: XS-3XL



€ 57.00 IVA NO INCLUIDO

NEW **VESTUARIO**
TECH FULL ZIP
LABORAL



NEW

CE EN ISO 13688:2022

CAT.1

ALABAMA
BLACK/ORANGE

02429NRAF..

NEW



SUDADERA TECH CON CREMALLERA COMPLETA

PESO: 260 gr/m²

COMPOSICIÓN: 80% algodón - 20% poliéster

TALLAS: XS-3XL

ESPECIFICACIONES:

- Mangas reforzadas con inserciones con material antiabrasión y tiras reflectantes de alta visibilidad.
- Inserciones de refuerzo en cuello zona dorsal y hombros.
- Cremallera central ultrasuave y resistente.
- Bolsillos laterales y en mangas con cierre de cremallera reversible.
- **Cumple con EN ISO 13688:2022 - CAT.1.**

€ 55.00 IVA NO INCLUIDO

ALABAMA
GREY/YELLOW

02429GSGF..

NEW



TALLAS: XS-3XL

€ 55.00 IVA NO INCLUIDO

ALABAMA
NAVY/ORANGE

02429BMAF..

NEW



TALLAS: XS-3XL

€ 55.00 IVA NO INCLUIDO

ALABAMA
BLACK/GREY

02429NRGS..

NEW



TALLAS: XS-3XL

€ 55.00 IVA NO INCLUIDO

ALABAMA
NAVY/ROYAL

02429BMAZ..

NEW



TALLAS: XS-3XL

€ 55.00 IVA NO INCLUIDO

VESTITARIO TECH LIGHT VEST LABORAL



NEW

CE EN ISO 13688:2022

CAT.1

ILLINOIS
BLACK/ORANGE

02419NRAF..

NEW



CHALECO TÉCNICO

PESO: 240 gr/m²

COMPOSICIÓN: 90% nylon - 10% spandex

TALLAS: XS-3XL

ESPECIFICACIONES:

- Inserciones con tejido anti abrasión de refuerzo en hombros.
- Cremallera central revestida e impermeable.
- Tiras reflectantes de alta visibilidad en la espalda.
- **Cumple con EN ISO 13688:2022 - CAT.1.**

€ 51.00 IVA NO INCLUIDO

ILLINOIS
GREY/YELLOW

02419GSGF..

TALLAS: XS-3XL



€ 51.00 IVA NO INCLUIDO

ILLINOIS
NAVY/ORANGE

02419BMAF..

TALLAS: XS-3XL



€ 51.00 IVA NO INCLUIDO

ILLINOIS
BLACK/GREY

02419NRGS..

TALLAS: XS-3XL



€ 51.00 IVA NO INCLUIDO

ILLINOIS
NAVY/ROYAL

02419BMAZ..

TALLAS: XS-3XL



€ 51.00 IVA NO INCLUIDO

VESTUARIO TECH POLO LABORAL



NEW

CE EN ISO 13688:2022

CAT.1

TOLEDO
BLACK/ORANGE

02415NRAF..

NEW



POLO TÉCNICO

PESO: 180 gr/m²

COMPOSICIÓN: 65% algodón,
35% polyester efecto piqué.

TALLAS: XS - 3XL

ESPECIFICACIONES:

- Zonas reflectantes de alta visibilidad en las mangas.
- Hombros reforzados.
- Inserciones a contraste en mangas y cuello.
- **Cumple con EN ISO 13688:2022 - CAT.1.**

€ 26.00 IVA NO INCLUIDO

TOLEDO
GREY/YELLOW

02415GSGF..

TALLAS: XS-3XL



€ 26.00 IVA NO INCLUIDO

TOLEDO
NAVY/ORANGE

02415BMAF..

TALLAS: XS-3XL



€ 26.00 IVA NO INCLUIDO

TOLEDO
BLACK/GREY

02415NRGS..

TALLAS: XS-3XL



€ 26.00 IVA NO INCLUIDO

TOLEDO
NAVY/ROYAL

02415BMAZ..

TALLAS: XS-3XL



€ 26.00 IVA NO INCLUIDO

VESTITARIO TECH T-SHIRT LABORAL



NEW
 CE EN ISO 13688:2022
CAT.1

TUCSON
BLACK/ORANGE

02416NRAF..

NEW



CAMISETA TÉCNICA

PESO: 170 gr/m²

COMPOSICIÓN: 50% algodón,
50% polyester efecto piqué

TALLAS: XS - 3XL

ESPECIFICACIONES:

- Zonas reflectantes de alta visibilidad en las mangas.
- Hombros reforzados.
- Inserciones a contraste en mangas y cuello.
- **Cumple con EN ISO 13688:2022 - CAT.1.**

€ 19.00 IVA NO INCLUIDO

TUCSON
GREY/YELLOW

02416GSGF..

TALLAS: XS-3XL



€ 19.00 IVA NO INCLUIDO

TUCSON
NAVY/ORANGE

02416BMAF..

TALLAS: XS-3XL



€ 19.00 IVA NO INCLUIDO

TUCSON
BLACK/GREY

02416NRGS..

TALLAS: XS-3XL



€ 19.00 IVA NO INCLUIDO

TUCSON
NAVY/ROYAL

02416BMAZ..

TALLAS: XS-3XL



€ 19.00 IVA NO INCLUIDO

VESTITUARIO TECH TROUSERS LABORAL



NEW

CE EN ISO 13688:2022

CAT.1

OREGON
BLACK/ORANGE

02417NRAF..

NEW

**PANTALÓN TÉCNICO****PESO:** 240 gr/m²**COMPOSICIÓN:** 90% nylon - 10% spandex**TALLAS:** XS-3XL**ESPECIFICACIONES:**

- Inserciones de refuerzo en las rodillas con material antiabrasión.
- Cierre con cremallera y botón.
- Bolsillo lateral interior oculto con cierre de cremallera.
- Cumple con EN ISO 13688:2022 - CAT.1.

€ 59.00 IVA NO INCLUIDO

OREGON
GREY/YELLOW

02417GSGF..

**TALLAS:** XS-3XL

€ 59.00 IVA NO INCLUIDO

OREGON
NAVY/ORANGE

02417BMAF..

**TALLAS:** XS-3XL

€ 59.00 IVA NO INCLUIDO

OREGON
BLACK/GREY

02417NRGS..

**TALLAS:** XS-3XL

€ 59.00 IVA NO INCLUIDO

OREGON
NAVY/ROYAL

02417NRAZ..

**TALLAS:** XS-3XL

€ 59.00 IVA NO INCLUIDO

NEW **VERTIADIN**
TECH LIGHT TROUSERS
 LABORAL



NEW
 CE EN ISO 13688:2022
 CAT.1

KANSAS
 BLACK/ORANGE

02425NRAF..

NEW



PANTALÓN LIGERO TECH

PESO: 170 gr/m²

COMPOSICIÓN: 90% nylon - 10% spandex

TALLAS: XS-3XL

ESPECIFICACIONES:

- Refuerzos antiabrasión en las rodillas.
- Cierre con cremallera y botón.
- Bolsillo lateral oculto con cierre de cremallera.
- **Cumple con EN ISO 13688:2022 - CAT.1.**

€ 55.00 IVA NO INCLUIDO

KANSAS
 GREY/YELLOW

02425GSGF..

NEW



TALLAS: XS-3XL

€ 55.00 IVA NO INCLUIDO

KANSAS
 NAVY/ORANGE

02425BMAF..

NEW



TALLAS: XS-3XL

€ 55.00 IVA NO INCLUIDO

KANSAS
 BLACK/GREY

02425NRGS..

NEW



TALLAS: XS-3XL

€ 55.00 IVA NO INCLUIDO

KANSAS
 NAVY/ROYAL

02425NRAZ..

NEW



TALLAS: XS-3XL

€ 55.00 IVA NO INCLUIDO

NEW
VERTIADIA
TECH DENIM
 LABORAL



NEW
 CE EN ISO 13688:2022
 CAT.1

DALLAS

02430BS..

NEW



TECH DENIM JEANS

PESO: 240 gr/m²

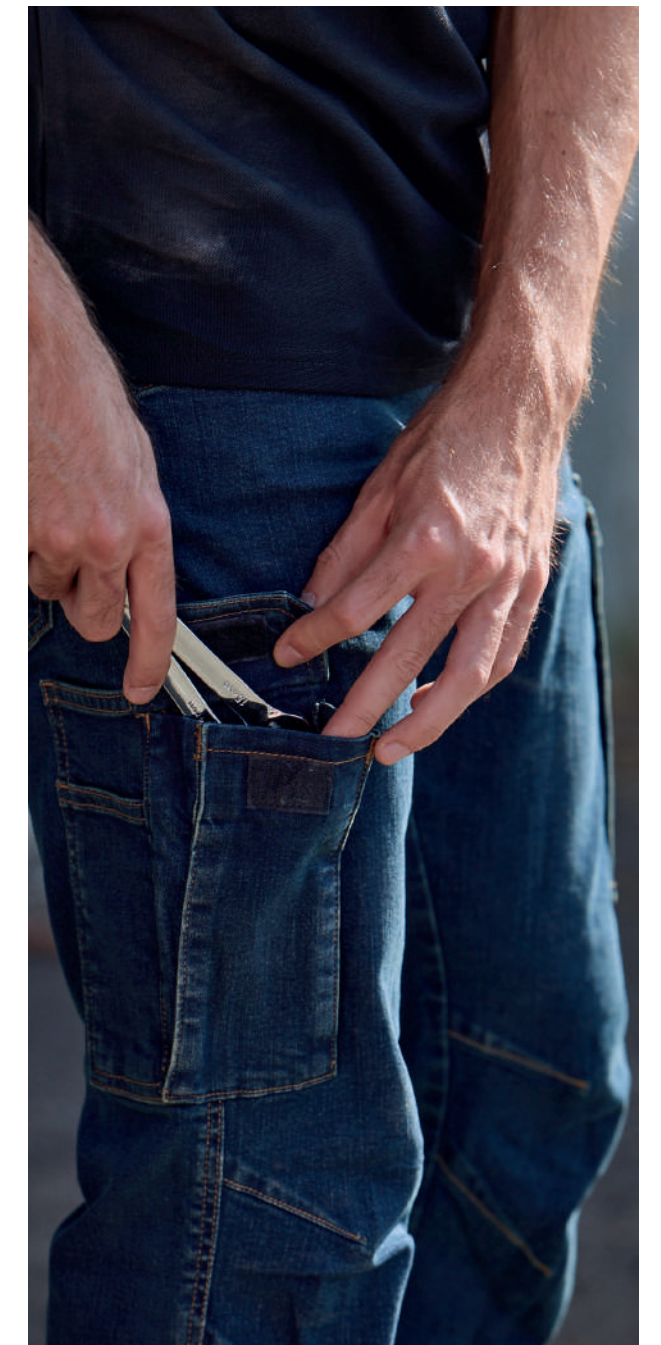
COMPOSICIÓN: 98% algodón - 2% spandex

TALLAS: XS-3XL

ESPECIFICACIONES:

- Fabricación ergonómica para facilitar el movimiento de la rodilla.
- Anillo para herramientas en el bolsillo lateral.
- Cintura elástica.
- Detalles bordados.
- **Cumple con EN ISO 13688:2022 - CAT.1.**

€ 49.00 IVA NO INCLUIDO



VESTITARIO TECH SHORTS LABORAL



NEW

CE EN ISO 13688:2022

CAT.1

ATLANTA
BLACK/ORANGE

02418BMAF..

**BERMUDA****PESO:** 240 gr/m²**COMPOSICIÓN:** 90% nylon - 10% spandex**TALLAS:** XS-3XL**ESPECIFICACIONES:**

- Cierre con cremallera y botón.
- Bolsillo lateral interior oculto con cierre de cremallera.
- Anillo porta acreditación en la trabilla del cinturón frente izquierdo.
- Tiras reflectantes de alta visibilidad.
- **Cumple con EN ISO 13688:2022 - CAT.1.**

€ 49.00 IVA NO INCLUIDO

ATLANTA
GREY/YELLOW

02418GSGF..

**TALLAS:** XS-3XL

€ 49.00 IVA NO INCLUIDO

ATLANTA
NAVY/ROYAL

02418NRAZ..

**TALLAS:** XS-3XL

€ 49.00 IVA NO INCLUIDO

ATLANTA
BLACK/GREY

02418NRGS..

**TALLAS:** XS-3XL

€ 49.00 IVA NO INCLUIDO



NEW **VESTUARIO LABORAL**
TECH LIGHT SHORTS



NEW
 CE EN ISO 13688:2022
 CAT.1

LAREDO
 BLACK/ORANGE

02428NRAF..

NEW



SHORTS LIGEROS TECH

PESO: 170 gr/m²

COMPOSICIÓN: 90% nylon - 10% spandex

TALLAS: XS-3XL

ESPECIFICACIONES:

- Cierre con cremallera y botón.
- Bolsillo lateral oculto con cierre de cremallera.
- Anillo porta credencial en la presilla del cinturón, parte delantera izquierda.
- Tiras reflectantes de alta visibilidad.
- **Cumple con EN ISO 13688:2022 - CAT.1.**

€ 45.00 IVA NO INCLUIDO

LAREDO
 GREY/YELLOW

02428GSGF..

NEW



TALLAS: XS-3XL

€ 45.00 IVA NO INCLUIDO

LAREDO
 NAVY/ORANGE

02428BMAF..

NEW



TALLAS: XS-3XL

€ 45.00 IVA NO INCLUIDO

LAREDO
 BLACK/GREY

02428NRGS..

NEW



TALLAS: XS-3XL

€ 45.00 IVA NO INCLUIDO

LAREDO
 NAVY/ROYAL

02428NRAZ..

NEW



TALLAS: XS-3XL

€ 45.00 IVA NO INCLUIDO

BOSTON BLACK**02400NR..****PANTALONES TODO TIEMPO****PESO:** 260/270 gr/m²**COMPOSICIÓN:** 98% algodón • 2% elastano**TALLAS:** S - 3XL**ESPECIFICACIONES:**

- Tejido de algodón suave y elástico.
- Solapa de cierre con interior contrastado.
- Cintura con laterales elásticos.
- Multi-bolsillos.

€ 49.00 IVA NO INCLUIDO**BOSTON GREY****02400GS..****PANTALONES TODO TIEMPO****PESO:** 260/270 gr/m²**COMPOSICIÓN:** 98% algodón • 2% elastano**TALLAS:** S - 3XL**ESPECIFICACIONES:**

- Tejido de algodón suave y elástico.
- Solapa de cierre con interior contrastado.
- Cintura con laterales elásticos.
- Multi-bolsillos.

€ 49.00 IVA NO INCLUIDO**WILSON ROYAL****02405AZ..****WINDSTOPPER****PESO:** 100 gr/m²**COMPOSICIÓN:** 100% poliéster**TALLAS:** S - 3XL**ESPECIFICACIONES:**

- Tejido de poliéster suave y ligero.
- Repelente al agua.
- Cremalleras recubiertas con tiradores de goma.
- Puños y parte inferior con elásticos.

€ 41.00 IVA NO INCLUIDO**WILSON NAVY****02405BM..****WINDSTOPPER****PESO:** 100 gr/m²**COMPOSICIÓN:** 100% poliéster**TALLAS:** S - 3XL**ESPECIFICACIONES:**

- Tejido de poliéster suave y ligero.
- Repelente al agua.
- Cremalleras recubiertas con tiradores de goma.
- Puños y parte inferior con elásticos.

€ 41.00 IVA NO INCLUIDO**BERMUDA BLACK****02410NR..****BERMUDA CARGO****PESO:** 220 gr/m²**COMPOSICIÓN:** 97% algodón • 3% elastano

• Gabardina de Lycra

TALLAS: S - 3XL**ESPECIFICACIONES:** Tejido en suave algodón elástico con costuras de refuerzo contrastadas.

- Solapa de cierre con interior contrastado.
- Cintura con laterales elásticos.
- Multi bolsillos.

€ 41.50 IVA NO INCLUIDO**BERMUDA GREY****02410GS..****BERMUDA CARGO****PESO:** 220 gr/m²**COMPOSICIÓN:** 97% algodón • 3% elastano

• Gabardina de Lycra

TALLAS: S - 3XL**ESPECIFICACIONES:** Tejido en suave algodón elástico con costuras de refuerzo contrastadas.

- Solapa de cierre con interior contrastado.
- Cintura con laterales elásticos.
- Multi bolsillos.

€ 41.50 IVA NO INCLUIDO**WILSON BLACK****02405NR..****WINDSTOPPER****PESO:** 100 gr/m²**COMPOSICIÓN:** 100% poliéster**TALLAS:** S - 3XL**ESPECIFICACIONES:**

- Tejido de poliéster suave y ligero.
- Repelente al agua.
- Cremalleras recubiertas con tiradores de goma.
- Puños y parte inferior con elásticos.

€ 41.00 IVA NO INCLUIDO**WILSON RED****02405RS..****WINDSTOPPER****PESO:** 100 gr/m²**COMPOSICIÓN:** 100% poliéster**TALLAS:** S - 3XL**ESPECIFICACIONES:**

- Tejido de poliéster suave y ligero.
- Repelente al agua.
- Cremalleras recubiertas con tiradores de goma.
- Puños y parte inferior con elásticos.

€ 41.00 IVA NO INCLUIDO

GUANTES DE TRABAJO



MECA III



002093..BMAF

002093..NRGF



002093..NR

002093..RS

002093..AZ

GUANTES DE TRABAJO

COMPOSICIÓN:

- 47% poliéster
- 35% ante
- 18% elastano

TALLAS:
S - XL

ESPECIFICACIONES:

- palma confeccionada en piel sintética duradera y resistente a la abrasión. Refuerzo de piel insertado entre el pulgar y el índice;
- dorso en tejido elástico y estampado, resistente a la abrasión;
- correa de cierre y ajuste para una óptima regulación.

€ 28.00 IVA NO INCLUIDO

HYPERGRIP

002094..NRRS



€ 40.00 IVA NO INCLUIDO

GUANTE

en poliamida microperforada y palma de microfibra de alto agarre, con correa de cierre y ajuste.

COMPOSICIÓN:

- 85% poliamida
- 15% elastano

TALLAS:
S - XL

ESPECIFICACIONES:

- puntas de los dedos (índice y pulgar) sensibles al tacto. "touch-sensitive";
- protectores de espuma en la palma;
- correa de cierre / ajuste en la muñeca.

SPORTAC (EPI CAT. 2)

002097..GI



€ 25.00 IVA NO INCLUIDO

GUANTES DE PROTECCIÓN

- EN 388:2016
- EN ISO 21420

EPI CATEGORÍA II:

guante de protección sintético contra riesgos mecánicos

RESISTENCIA A LA ABRASIÓN:

- 4 (nivel de rendimiento)

RESISTENCIA AL CORTE DE CUCHILLA:

- Prueba Couptest: X (no realizada)

RESISTENCIA AL DESGARRO:

- 4 (nivel de rendimiento)

RESISTENCIA A LA PERFORACIÓN:

- 3 (nivel de rendimiento)

RESISTENCIA AL CORTE SEGUN EN ISO 13997:

- D (nivel de rendimiento)

PROTECCIÓN CONTRA IMPACTOS:

- P (nivel de rendimiento)

TALLAS:
8-11

ESPECIFICACIONES:

- estructura tipo diamante adamant® para un nivel máximo de resistencia al corte;
- comodidad y destreza excepcionales;
- palma resistente a la grasa y suciedad incluso en mojado;
- resistente a impactos en el dorso y estructura amortiguadora en la palma de la mano.



MATERIAL MATERIAL PARA EXPOSICIÓN

PARA EXPOSICIÓN

parco
Teamwork

parco
Teamwork

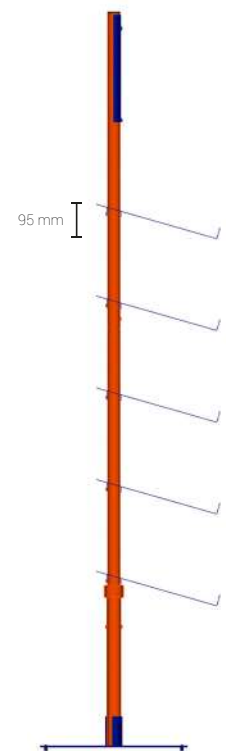
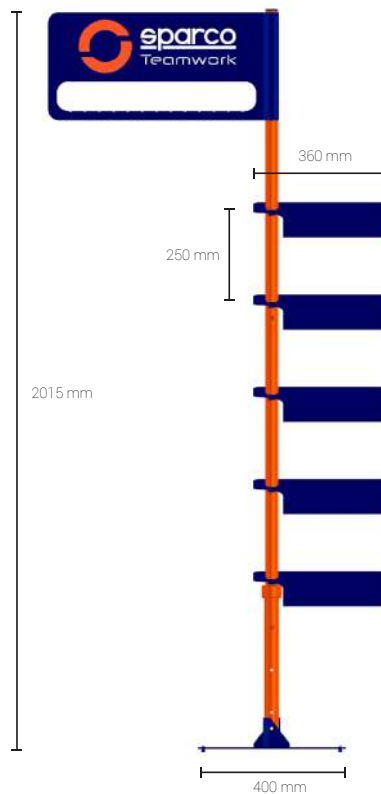
parco
Teamwork



EXPOSITOR

SM000213

NEW



EXPOSITOR

Expositor metalico de suelo. Preparado para exponer solo calzado o calzado y vestuario. De facil montaje y gran estabilidad.

LANYARD

099104AZF10
(EN SET DE 10 PIEZAS)
099104AZF



€ 4.00
€ 31.50 EN SET DE 10 PIEZAS
IVA NO INCLUIDO

LANYARD

099114AZ



€ 4.00
€ 31.50 EN SET DE 10 PIEZAS
IVA NO INCLUIDO

SHELF HIGHLIGHTER

0750011



H 17 X L 30 X P 17,5 CM
Soporte para resaltar el calzado, realizado en material ligero y duradero. Válido para resaltar el modelo expuesto. En Set de 5 piezas.

COLGADOR

099108NR10

KIT DE 10 PERCHAS personalizadas SPARCO®.



€ 16.00 EN SET DE 10 PIEZAS
IVA NO INCLUIDO

LLAVEROS TEAMWORK

099092TEAMWOR10
(EN SET DE 10 PIEZAS)
099092TEAMWORK



€ 5.00
€ 45.00 EN SET DE 10 PIEZAS
IVA NO INCLUIDO

LLAVEROS GYMKHANA

099092GKHANA10
(EN SET DE 10 PIEZAS)
099092GKHANA



€ 5.00
€ 45.00 EN SET DE 10 PIEZAS
IVA NO INCLUIDO

EXPOSITOR DE MOSTRADOR

0750010



H 31 X L 38 X P 28 CM
Expositor de mostrador con la forma de los pedales de conducción; de inconfundible estilo Racing. En material ligero y duradero, adaptado para exponer un par de zapatos.

OUTLET OUTLET





GYMKHANA

LANDO
S1P SRC



€ 60.00
TALLAS: 36-48
07527..AZBM

MAX
S1P SRC



€ 60.00
TAGLIE: 36-48
07527..NRGR



PRACTICE

NIKI
ESD S1P SRC



€ 55.00
TALLAS: 36-48
07517..AZAF

JACQUES
ESD S1P SRC



€ 55.00
TALLAS: 36-48
07517..NRRS

NITRO

OTT
ESD S3 SRC



€ 61.00
TALLAS: 36-48
07522..NRVF

RACING EVO

RONNIE
ESD S3 SRC



€ 78.00
TALLAS: 38-48
07515..NRVF

BRUCE
S3 SRC



€ 78.00
TALLAS: 38-48
07515..RSNR

CUP

ADELAIDE
S1P SRC



€ 52.00
TALLAS: 35-46
07526..NRVF

SPORT EVO

SPA
ESD S3 SRC



€ 75.00
TALLAS: 38-48
07516..NRGR

DONINGTON
S3 SRC



€ 75.00
TALLAS: 38-48
07516..RSNR

TORQUE

BOAVISTA
01 SRA



€ 69.00
TALLAS: 37-47
001289..NRGF

CHARADE
01 SRA



€ 69.00
TALLAS: 37-47
001289..BMAF

ALGRAVE
S1 SRA



€ 69.00
TALLAS: 37-47
001289..NRRS



SEATTLE SOFTSHELL



€ 55.00
TALLAS: S-3XL
02404NR..



€ 55.00
TALLAS: S-3XL
02404BM..

PORTLAND POLO



€ 18.00
TALLAS: S-3XL
02407AZ..



€ 18.00
TALLAS: S-3XL
02407NR..



€ 18.00
TALLAS: S-3XL
02407BM..

TRENTON T-SHIRT



€ 12.00
TALLAS: S-3XL
02408AZ..



€ 12.00
TALLAS: S-3XL
02408NR..



€ 12.00
TALLAS: S-3XL
02408BM..




PRECIO ESPECIAL
hasta agotar existencias

Todos los precios
indicados entienden
IVA NO INCLUIDO

CERTIFICACION Y NORMATIVAS CE NORMATIVAS CE

GUÍA DE LA NORMA EN ISO 20345: 2011

El calzado para uso profesional de acuerdo con EN ISO 20345: 2011 está marcado con una "S" (del inglés Safety) como calzado de seguridad. El zapato llamado "básico" está marcado con las letras "SB" (del inglés Safety Basic). Este zapato debe tener los siguientes requisitos mínimos:

- altura del empeine
 - puntera (longitud mínima, base de apoyo mínima)
 - empeine en piel "serraje", microfibras y similares
 - forro frontal
 - plantilla
 - suela en cualquier tipo de material, puede ser lisa.
 - la parte superior, en el zapato bajo, puede ser abierta en la zona del talón.
- En los zapatos "SB", los siguientes requisitos nunca se incluyen, a menos que se especifiquen en detalle:
- antiestático
 - absorción de energía del talón
 - impermeabilización dinámica del empeine
 - suela con tacos
 - recubrimiento trasero
 - parte superior repelente al agua
 - lámina o tejido antipinchazos.

A continuación indicamos el significado del etiquetaje que puedes detectar en el calzado, estos han sido diseñados, equipados con punteras diseñadas para brindar protección contra impactos cuando se prueban a un nivel de energía de 200J.

EN ISO 20345:2011

El calzado de protección según EN ISO 20345:2011 se denomina "Calzado de protección".

Son sustancialmente idénticos al calzado de seguridad. Las únicas diferencias son las siguientes:

- puntera contra impacto con energía de 100 J y compresión de 10 KN.
- están marcados con "P" (del inglés "protection") en lugar de la "S" (Safety).

N.B.: para utilizar en todos los lugares de trabajo donde es suficiente la protección de 100 J.

EL SIGNIFICADO DE LAS NORMAS EUROPEAS

EN ISO 20349:2010 Protección para pequeñas salpicaduras de metal fundido, como las producidas durante las operaciones de soldadura y procesos relacionados.

EN ISO 20344:2011 Metodología de prueba y requisitos generales.

EN ISO 20345:2011 Especificaciones de calzado de seguridad con resistencia de la puntera a 200 J.

EN ISO 20346:2011 Especificaciones de calzado de protección con resistencia de la puntera a 100 J.

EN ISO 20347:2012 Especificaciones de "Calzado de trabajo" o "profesional". Ninguna resistencia específica de puntera.

UNI 11583:2015 El calzado con la marca UNI 11583: 2015 especifica los requisitos para el calzado de seguridad, protección y trabajo para uso profesional para trabajos en cubiertas inclinadas.

CALZADO CLASIFICADO "S"		
SB	Requisitos SB	
S1/01	Requisitos BÁSICOS incrementados con:	<ul style="list-style-type: none"> parte trasera cerrada (también calzado bajo) anti estático resistencia FO a los hidrocarburos capacidad de absorción de energía en la zona del tacón
S2/02	Requisitos BÁSICOS + S1 incrementados con:	<ul style="list-style-type: none"> impermeabilización dinámica del material superior
S3/03	Requisitos BÁSICOS + S2 incrementados con:	<ul style="list-style-type: none"> lámina anti-pinchazos suela con refuerzos o grabado de la superficie
S4/04	Requisitos BÁSICOS + S3 incrementados con:	<ul style="list-style-type: none"> anti estático absorción de energía en la zona del tacón resistencia FO a los hidrocarburos
S5	Requisitos BÁSICOS + S4 incrementados con:	<ul style="list-style-type: none"> lámina anti-pinchazos suela con refuerzos o grabado de la superficie

CLASES DE RESISTENCIA AL DESLIZAMIENTO	
SRA	Antideslizante con piso de cerámica con agua y detergente.
SRB	Resistencia al deslizamiento con suelo de acero y glicerina.
SRC	Resistencia al deslizamiento con las dos condiciones descritas anteriormente.

Todos los zapatos de seguridad Sparco Teamwork están certificados con resistencia al deslizamiento de clase SRC.

Marcado de conformidad del Reglamento (UE) 2016/425	Nombre del fabricante SPARCO	Fecha de producción 01/2022
EN ISO 20345:2011 Norma europea	Clase de protección S3	Código de producto 00000 - LANDO
	Nivel de resistencia al deslizamiento SRC	
	Prestaciones adicionales WR	

En el fuelle o en la lengüeta del zapato se colocan:
 - marca del fabricante - código del artículo - mes y año de fabricación - norma de conformidad CE

SÍMBOLO / CLASE DE PROTECCIÓN	EN ISO 20345:2011				EN ISO 20347:2012				EN ISO 20345:2011		EN ISO 20347:2012		Valores mínimos requeridos EN ISO 20345:2011 + EN ISO 20347:2012
	SB	S1	S2	S3	0B	01	02	03	S4	S5	04	05	
Zona de talón cerrada	0	V	V	V	0	V	V	V	V	V	V	V	
Puntera resistente a impactos 200J	V	V	V	V	-	-	-	-	V	V	-	-	Riesgo mecánico, protección para los dedos de los pies, caída de objetos, golpes en los pies. altura después del impacto ≥ 14 mm (tamaño 42)
Puntera resistente a la compresión estática de 15 kN	V	V	V	V	-	-	-	-	V	V	-	-	Riesgo mecánico, protección de los dedos de los pies: caída de objetos, impacto en el pie. Altura después de la compresión ≥ 14 mm (tamaño 42)
A Calzado antiestático	0	V	V	V	0	V	V	V	V	V	V	V	Resistencia eléctrica del fondo comprendido entre 1x105 OHM a 1x109 OHM
E Absorción de energía en la zona del talón	0	V	V	V	0	V	V	V	V	V	V	V	Riesgo mecánico: reducción de traumatismos en el talón derivados de impactos o caídas desde alturas limitadas. energía mecánica ≥ 20 Julios
FO ex oro Resistencia a los hidrocarburos de la suela	0	V	V	V	0	0	0	0	V	V	0	0	Incremento de volumen de la muestra en suela <12%
WRU Resistencia a la penetración y absorción de agua del empeine	0	-	V	V	0	0	V	V	-	-	-	-	Resistencia a la penetración y absorción de agua en el empeine. Absorción de H2O después de 60' ± 30% H2O transmitida después de 60' ± 0,2 gr
P Resistencia a la perforación de la suela del zapato	0	0	0	V	0	0	0	V	0	V	0	V	F ≥ 1100 N
CI Aislamiento CI del frío de la suela del zapato	0	0	0	0	0	0	0	0	0	0	0	0	Incremento T ≥ 22° C colocado en una superficie a una Temp de 150° C durante 30'
HI Aislamiento del calor de la suela del zapato	0	0	0	0	0	0	0	0	0	0	0	0	Disminución de T ≥ 10° C en un ambiente a -17° C durante 30'
C Calzado conductor	0	-	-	-	0	-	-	-	-	-	-	-	Resistencia eléctrica inferior <1x105 OHM
HRD Resistencia al calor por contacto con la suela	0	0	0	0	0	0	0	0	0	0	0	0	Muestra en contacto a 300° C. por 60' - No se derrite
AN Protección de tobillo	0	0	0	0	0	0	0	0	0	0	0	0	Riesgo mecánico, protección del tobillo: valor medio fuerza transmitida ≥ 10 kN valor máximo <15 kN
Calzado eléctricamente aislante (dieléctrico)	0'	-	-	-	0	-	-	-	0	0	0	0	Clase 00 o Clase 0 - Norma CEI EN 50321
WR Calzado resistente al agua WR	0	0	0	0	0	0	0	0	-	-	-	-	Después de 1000 pasos o después de 80' de ciclo dinámico automático no deben entrar más de 3 cm2 de agua
M Protección del metatarso M	0	0	0	0	-	-	-	-	0	0	-	-	Riesgo mecánico, protección metatarsiana: caída de objetos, impacto en el pie. Altura tras impacto ≥ 40 mm (tamaño 42)
CR Resistencia al corte de la parte superior	0	0	0	0	0	0	0	0	0	0	0	0	F ≥ 1100 N
SRC (SRA+SRB) Requisito antideslizante	V	V	V	V	V	V	V	V	V	V	V	V	Protección contra resbalones en diferentes superficies

V = Requisito obligatorio para la categoría indicada
 0 = Requisito opcional añadido a los obligatorios, si se indica en el marcado - = Requisito no obligatorio, comprobar el mercado del calzado

ESTÁNDAR ESD CEI EN 61340-5-1 2016 | COR 1:2017

La abreviatura ESD (ElectroStaticDischarge) indica una descarga de energía estática que pasa de un cuerpo a otro. En lugares de trabajo peligrosos, las descargas ESD pueden ser la causa de accidentes graves (incluso desencadenar un incendio) y pueden dañar la maquinaria y sus componentes sensibles.

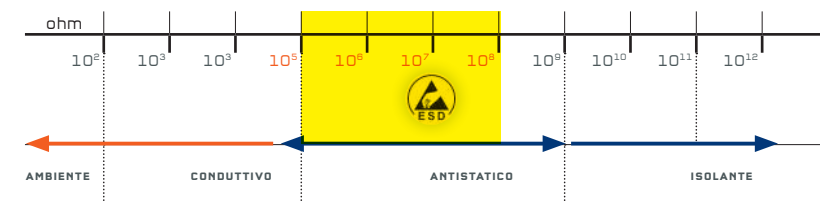
Se requieren zapatos ESD para:

- Trabajar con microchips
- Producción de partes eléctricas sensibles
- En pintura
- Al trabajar en contacto con líquidos y gases inflamables

Resistencia eléctrica a tierra:

(evaluado ESD en un entorno del zapato al 12% de humedad relativa)

- resistencia del conjunto calzado / trabajador | electrodo de metal de menos de 1x10-9 ohmios
- capacidad de acumulación de la carga eléctrica del conjunto calzado / trabajador | electrodo de metal de menos de 100 voltios



REGLAMENTO (UE) 2016/425

Artículo 47: Los certificados CE expedidos bajo la directiva 89/686/CEE, son válidos hasta el 21/04/2023. Todos los nuevos modelos fabricados a partir del 21/04/2019 deben estar certificados según el Reglamento 2016/425.

CUMPLIMIENTO DE LA NORMATIVA REACH

La Compañía cumple con el Reglamento REACH (CE) no. 1907/2006 en vigor desde el 1 de junio de 2007, garantizando que los productos utilizados y suministrado por SPARCO TEAMWORK:

- no contienen sustancias SVHC (Substance of Very High Concern);
- no contienen sustancias incluidas en la lista mencionada en el anexo XIV del Reglamento REACH;
- no contienen sustancias incluidas en la Candidate List, que se actualiza constantemente;
- no contienen sustancias sujetas a restricciones (Anexo XVII de REACH) que se respetan las restricciones relativas del uso.

Además, en el caso de que un artículo contenga una sustancia SVHC (Substance of Very High Concern) o esté incluida en la lista de sustancias candidatas en concentraciones superiores al 0,1% peso / peso, se proporciona información suficiente con el nombre de la sustancia e instrucciones útiles para el uso seguro según artículo (ver Artículo 59.1 de REACH).

NUEVA EN ISO 20345:2022

El calzado para uso profesional de acuerdo con EN ISO 20345: 2022 está marcado con una "S" (del inglés Safety) como calzado de seguridad.

Categorías de calzado de seguridad:

Categoría	Clase	Requerimiento adicional
SB	I o II	Requisitos básicos de seguridad
S1	I	SB + Zona del talón cerrada + Propiedad antiestática + Absorción de energía en los talones
S2	I	S1 + Penetración y absorción de agua en la zona superior
S3 (inserto metálico tipo P) o S3L (inserto no metálico tipo PL) o S3S (inserto no metálico tipo PS)	I	S2 + resistencia a la perforación según el tipo suela con tacos
S4	II	SB + Zona del talón cerrada + Propiedad antiestática + Absorción de energía en los talones
S5 (inserto metálico tipo P) o S5L (inserto no metálico tipo PL) o S5S (inserto no metálico tipo PS)	II	S4 + resistencia a la perforación según el tipo suela con tacos
S6	I	S2 + resistencia al agua de todo el calzado
S7 (inserto metálico tipo P) o S7L (inserto no metálico tipo PL) o S7S (inserto no metálico tipo PS)	I	S3 + resistencia al agua de todo el calzado
Clase I: Calzado hecho de cuero y otros materiales, excepto calzado completamente de caucho o completamente polimérico		
Clase II: Calzado totalmente polimérico (es decir, totalmente moldeado), incluido el calzado totalmente de caucho (es decir, totalmente vulcanizado)		

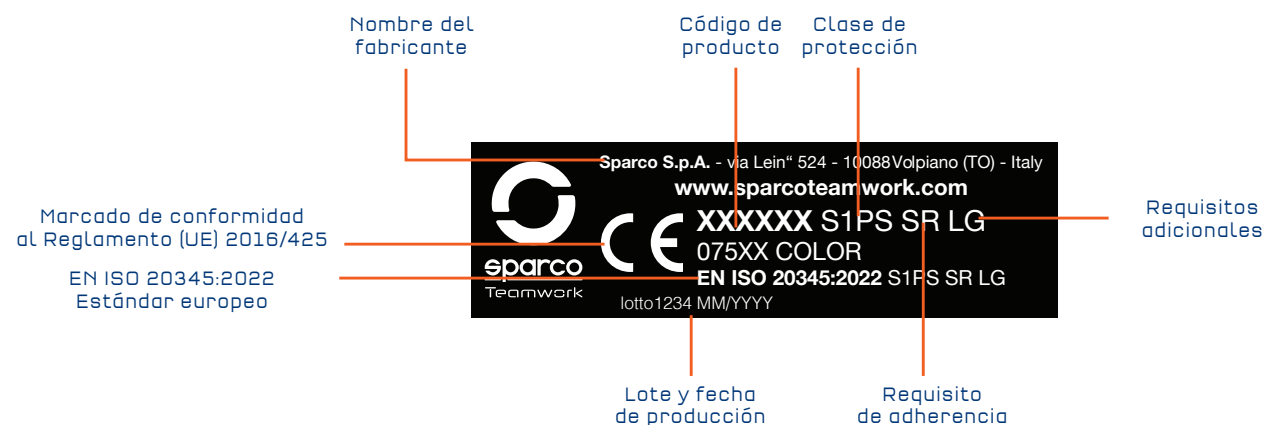
Este calzado de seguridad está diseñado para minimizar el riesgo de lesiones que podría infligir el usuario durante el uso. Está diseñado para usarse en un entorno de trabajo seguro y no evitará por completo lesiones si ocurre un accidente que haga que se superen los límites de prueba de EN ISO 20345:2022.

El calzado protege los dedos de los pies del usuario contra el riesgo de lesiones por objetos que caen y aplastamiento cuando se usa en entornos industriales y comerciales donde ocurren peligros potenciales con la siguiente protección más, cuando corresponda, protección adicional.

La protección contra impactos proporcionada es de 200 julios.
La protección de compresión provista es de 15 000 Newton.

MARCADO DE PRODUCTO

El marcado en el calzado indica que el calzado tiene licencia de acuerdo con el reglamento para los EPI y es el siguiente:



Se puede proporcionar protección adicional, y se identifica en el producto con su marcado de la siguiente manera:

	Código de marcado
Resistencia a la perforación	
resistencia a la perforación (min. 1100 N) inserto metálico: d= 4,5 mm (clavo cónico)	P
resistencia a la perforación (min. 1100 N) inserto no metálico: d= 4,5 mm (clavo cónico)	PL
resistencia a la perforación (mín. 1100 N y cada valor individual \geq 950 N) Inserto no metálico: d=3,0 mm (clavo cónico)	PS
Propiedades electricas	
Parcialmente conductivo (resistencia máxima 100 k Ω)	C
Antiestático (rango de resistencia de 100 k Ω a 1000 M Ω)	A
Resistencia a entornos hostiles	
Aislamiento térmico del complejo de la suela	HI
Aislamiento de frío del complejo de la suela	CI
Absorción de energía en los talones (20 julios)	E
Resistencia al agua	WR
Protección metatarsal	M
Protección de tobillo	AN
Resistente al corte	CR
Abrasión de la puntera	SC
Resistencia al deslizamiento - sobre suelo de cerámica con glicerina	SR
Parte superior	
Penetración de agua y absorción de agua.	WPA
Suela	
Resistencia al calor por contacto	HRD
Resistencia al aceite combustible	FO
Sujeción para escaleras	LG

RESISTENCIA AL DESLIZAMIENTO

El calzado ha sido probado con éxito contra la resistencia al deslizamiento de EN ISO 20345:2022 y se aplica el siguiente símbolo de marcado:

Requisito básico de resistencia al deslizamiento: Azulejo de cerámica con Lauril sulfato de sodio, sin símbolo.

Requisito adicional de resistencia al deslizamiento: Azulejo de cerámica con glicerol, símbolo SR.

El requisito de resistencia al deslizamiento no ha sido probado en el calzado, se marca con el símbolo "Ø".

Nota: El deslizamiento aún puede ocurrir en ciertos entornos.

RESISTENCIA A LA PERFORACIÓN

En este calzado, se usa un inserto de resistencia a la perforación. La resistencia a la perforación de este calzado ha sido medida en laboratorio utilizando clavos y fuerzas estandarizadas. Los clavos de menor diámetro y mayores cargas estáticas o dinámicas aumentarán el riesgo de perforación. En tales circunstancias, se deben considerar medidas preventivas adicionales. Actualmente el calzado EPI contiene tres tipos genéricos de insertos resistentes a la perforación. Se trata de tipos de materiales metálicos y no metálicos, que se elegirán sobre la base de una evaluación de riesgos relacionados con el trabajo. Todos los tipos brindan protección contra los riesgos de perforación, pero cada uno tiene diferentes ventajas o desventajas adicionales, incluidas las siguientes:

Metálico (por ejemplo, S1P, S3): Se ve menos afectado por la forma del objeto afilado/peligroso (es decir, el diámetro, la geometría y el afilado) pero, debido a las técnicas de fabricación del calzado, es posible que no cubra toda la parte inferior del pie.

No metálico (PS o PL o categoría, por ejemplo, S1PS, S3L): Puede ser más ligero, más flexible y proporcionar una mayor área de cobertura, pero la resistencia a la perforación puede variar más según la forma del objeto afilado/peligroso (es decir, el diámetro, la geometría y el afilado). Están disponibles dos tipos en cuanto a la protección ofrecida. El tipo PS puede ofrecer una protección más adecuada contra objetos de menor diámetro que el tipo PL.

DECLARACIÓN CE DE CONFORMIDAD:

para la Declaración de conformidad, consulte el sitio web: www.sparcoteamwork.com

CALZADO DE SEGURIDAD

• ACROPOLIS	P. 15	• NURBURG	P. 37
• ALBERT	P. 37	• OKAYAMA	P. 41
• ARCTIC	P. 43	• OLYMPUS	P. 15
• BAKU	P. 40	• PALMA	P. 50
• BALTIMORA	P. 22	• PATO	P. 21
• CHARLOTTE	P. 22	• PETTER	P. 33
• CHESTER	P. 14	• RANGER	P. 27
• CLAY	P. 44	• RICARD	P. 37
• COLTON	P. 19	• RICHMOND	P. 23
• CONOR	P. 24	• RED BULL	P. 10
• DANI	P. 12	• ROC	P. 40
• DANICA	P. 23	• SANREMO	P. 17
• DETROIT	P. 19	• SEB	P. 13
• DIDIER	P. 33	• SOCHI	P. 38
• DURANGO	P. 51	• SONOMA	P. 21
• EDMONTON	P. 21	• STIRIA	P. 40
• FELIX	P. 18	• STONE	P. 41
• FORESTER	P. 27	• TACOMA	P. 14
• GILLES	P. 45	• TEXAS	P. 18
• HANNU	P. 34	• WOKING	P. 49
• HINWIL	P. 49	• ZELTWEG	P. 49
• JODY	P. 30		
• JOS	P. 28		
• JURI	P. 25		
• KEKE	P. 30		
• LEAP	P. 41		
• LOSAIL	P. 46		
• MARCUS	P. 33		
• MARTINI	P. 17		
• MIKI	P. 53		
• MIKKO	P. 35		
• MODENA	P. 47		
• MONTECARLO	P. 17		
• MOTEGI	P. 39		
• NELSON	P. 30		
• NIGEL	P. 29		

VESTUARIO LABORAL

• ALABAMA SUDADERA TECH CON CREMALLERA COMPLETA	P. 63
• ATLANTA BERMUDA	P. 77
• AUSTIN CHAQUETA CORTA VIENTO	P. 59
• BERMUDA BERMUDA CARGO	P. 80
• BOSTON PANTALONES TODO TIEMPO	P. 80
• COLORADO SUDADERA TÉCNICA	P. 61
• DALLAS TECH DENIM JEANS	P. 75
• ILLINOIS CHALECO TÉCNICO	P. 65
• KANSAS PANTALÓN LIGERO TECH	P. 73
• LAREDO SHORTS LIGEROS TECH	P. 79
• OREGON PANTALÓN TÉCNICO	P. 71
• TOLEDO POLO TÉCNICO	P. 67
• TUCSON CAMISETA TÉCNICA	P. 69
• WILSON WINDSTOPPER	P. 81
• YORK SOFTSHELL TÉCNICO	P. 57

GUANTES DE TRABAJO

• HYPERGRIP	Pag. 84
• MECA III	Pag. 84
• SPORTAC	Pag. 85

MATERIAL PARA EXPOSICIÓN

• COLGADOR	P. 89
• EXPOSITOR	P. 88
• EXPOSITOR DE MOSTRADOR	P. 89
• LANYARD	P. 89
• LLAVEROS	P. 89
• SHELF HIGHLIGHTER	P. 89

CONDICIONES DE VENTA

MERCANCIAS:

- PORTES PAGADOS: PARA PENÍNSULA: 400€ / BALEARES: 450€
- PEDIDOS PENINSULA HASTA 4 PARES: 7.50€
- PEDIDOS BALEARES HASTA 4 PARES: 12€ (PORTES EN FACTURA)
- PENINSULA: PARA MÁS DE 4 PARES E IMPORTE NETO INFERIOR A 400€: 11€ (PORTES EN FACTURA)
- BALEARES: PARA MÁS DE 4 PARES E IMPORTE NETO INFERIOR A 450€: 14€ (PORTES EN FACTURA)
- NO SE ADMITIRÁN DEVOLUCIONES SIN PREVIA ACEPTACIÓN POR PARTE DE SPARCO IBERIA.
- NO SE ADMITIRÁN RECLAMACIONES SOBRE LOS ENVÍOS TRANSCURRIDOS 15 DIAS TRAS SU RECEPCIÓN.

VALIDEZ

Desde el 1 de enero de 2024 hasta próxima comunicación de variación.

Esta lista de precios cancela y reemplaza todas las anteriores.

Los datos y características indicados en esta lista de precios están sujetos a cambios sin obligatoriedad de previo aviso.

La reproducción fotográfica de los tonos cromáticos puede no ser perfectamente fiel a la realidad.

Con el fin de mejorar constantemente las colecciones, los productos contenidos en este catálogo podrían ser reemplazados o modificados. Las fotos contenidas son meramente ilustrativas y no vinculantes.

ADRENALINA, RENDIMIENTO, SEGURIDAD Y PASIÓN:

Son las cuatro palabras claves que siempre han definido a Sparco en su actividad de Soporte técnico para equipos de automovilismo, principalmente **Redbull en F1**. De ahí la voluntad para apoyar el ambicioso proyecto de 'Acrobatica' y al patrón Alberto Riva con la marca "**Sparco Teamwork**", sinónimo de calidad y confianza en el trabajo en equipo. Sparco TEAMWORK está junto a ACROBATICA no sólo para actividades deportivas en la "**Clase 40**", sino también en la peculiar actividad de la empresa en el ámbito de la construcción, restauración y rehabilitación con el suministro de **calzado de seguridad y ropa de trabajo, todo ello personalizado 'Acrobatica'** para todo el personal.





HEADQUARTERS

SPARCO S.p.A.
Via Leinì, 524
10088 Volpiano (TO) - Italy
Tel. +39 011 22.40.911
e-mail: teamwork@sparco.it
www.sparco-official.com

SEDE ESPAÑA

SPARCO TEAMWORK IBERIA, SL
C/ Illa de Buda, 2
Polígono industrial Can Canals
08192 Sant Quirze del Vallés.
Barcelona
+34 93 806 54 94
info@iberia.sparcoteamwork.com



sparcoteamwork.com

